

Муниципальное автономное учреждение культуры
«Многофункциональный культурный центр «Феникс»
(МАУК «МКЦ «Феникс»)



ПАСПОРТ ДОСТУПНОСТИ № 1

(актуализированный 2024г.)

объекта социальной инфраструктуры (ОСИ)

Этнографический музей

г. Пыть-Ях

2024 г.



УТВЕРЖДАЮ

Директор

МАУК «МКЦ «Феникс»

Т.А. Белохвостикова

2024 г.

ПАСПОРТ ДОСТУПНОСТИ

объекта социальной инфраструктуры (ОСИ) № 1

I. Общие сведения об объекте

- 1.1. Наименование (вид) объекта: Этнографический музей.
- 1.2. Адрес объекта: 628383, Ханты-Мансийский автономный округ – Югра, г. Пыть-Ях, 5 микрорайон, ул. Солнечная, дом 12, корпус 2.
- 1.3. Сведения о размещении объекта:
- наличие земельного участка объекта (да, нет): да, 17 404,4 (кв. м.).
- 1.4. Год постройки здания: 2007 г., капитальный ремонт – не проводился.
- 1.5. Дата предстоящих плановых ремонтных работ:
- текущий ремонт не планируется, капитальный ремонт не планируется.
- 1.6. Название организации (учреждения), (полное юридическое наименование – согласно Уставу, краткое наименование): Муниципальное автономное учреждение культуры «Многофункциональный культурный центр «Феникс», МАУК «МКЦ «Феникс».
- 1.7. Юридический адрес организации (учреждения): 628383, Ханты-Мансийский автономный округ - Югра, город Пыть-Ях, 4 микрорайон «Молодёжный», дом 10.
- 1.8. Основание для пользования объектом: оперативное управление.
- 1.9. Форма собственности - государственная.
- 1.10. Территориальная принадлежность - муниципальная.
- 1.11. Вышестоящая организация (наименование):
Управление по культуре и спорту администрации города Пыть-Яха
- 1.12. Адрес вышестоящей организации, другие координаты:
628381, Ханты-Мансийский автономный округ - Югра, город Пыть-Ях, 2 микрорайон, дом 7.

2. Характеристика деятельности организации на объекте

(по обслуживанию населения)

- 2.1. Сфера деятельности - культура.
- 2.2. Виды оказываемых услуг – выполнение работ, оказание услуг в сфере музейного дела.
- 2.3. Форма оказания услуги – на объекте.
- 2.4. Категории обслуживаемого населения по возрасту – все возрастные категории.
- 2.5. Категории обслуживаемых инвалидов – инвалиды передвигающиеся на коляске, инвалиды с нарушениями опорно-двигательного аппарата, инвалиды с нарушениями зрения, инвалиды с нарушениями слуха, инвалиды с нарушениями умственного развития.
- 2.6. Плановая мощность посещаемость (количество обслуживаемых человек в день) – 38 чел.
- 2.7. Участие в исполнении ИПРа инвалида, ребенка-инвалида (да, нет) – нет.

3. Состояние доступности объекта

3.1. Путь следования к объекту пассажирским транспортом.
(описать маршрут движения с использованием пассажирского транспорта)

Остановка горнолыжная база «Северное сияние» по маршруту № 10.

Наличие адаптированного пассажирского транспорта к объекту – нет.

3.2. Путь к объекту от ближайшей остановки пассажирского транспорта:

3.2.1. Расстояние до объекта от остановки транспорта – 250м.

3.2.2. Время движения (пешком): 7 минут.

3.2.3. Наличие выделенного от проезжей части пешеходного пути – да.

3.2.4. Перекрестки: – нерегулируемые.

3.2.5. Информация на пути следования к объекту: – нет.

3.2.6. Перепады высоты на пути: – есть.

Их обустройство для инвалидов на коляске: требуется.

3.3. Организация доступности объекта для инвалидов – форма обслуживания.

№ п/п	Категория инвалидов (вид нарушения)	Вариант организации доступности объекта (формы обслуживания)*
1.	Все категории инвалидов и МГН <i>в том числе инвалиды:</i>	Б
2.	передвигающиеся на креслах-колясках	Б
3.	с нарушениями опорно-двигательного аппарата	Б
4.	с нарушениями зрения	ДУ
5.	с нарушениями слуха	Б
6.	с нарушениями умственного развития	Б

* - указывается один из вариантов: «А», «Б», «ДУ», «ВНД»

3.4. Состояние доступности основных структурно-функциональных зон.

№ п/п	Основные структурно-функциональные зоны	Состояние доступности, в том числе для основных категорий инвалидов**
1.	Территория, прилегающая к объекту (участок).	ДЧ-В
2.	Входа (входов) на объект.	ДЧ-В
3.	Путь (пути) движения внутри здания (в т.ч. пути эвакуации).	-
4.	Зона целевого назначения (целевого посещения объекта).	ДУ (С), ДЧ-И (К, О, Г, У)
5.	Санитарно-гигиенические помещения.	ДП-В
6.	Система информации и связи (на всех зонах).	ДЧ-И (К, О, Г, У), ДУ (С)
7.	Пути движения к объекту (от остановки транспорта).	ДЧ-В

** Указывается: ДП-В - доступно полностью всем; ДП-И (К, О, С, Г, У) – доступно полностью избирательно (указать категории инвалидов); ДЧ-В - доступно частично всем; ДЧ-И (К, О, С, Г, У) – доступно частично избирательно (указать категории инвалидов); ДУ - доступно условно, ВНД - недоступно

3.5. ИТОГОВОЕ ЗАКЛЮЧЕНИЕ о состоянии доступности ОСИ:

Вариант организации доступности объекта – категория «Б» - Доступны специально выделенные участки объекта.

Состояние доступности объекта оценено как (ДУ) Доступно условно.

4. Управленческое решение (проект)

4.1. Рекомендации по адаптации основных структурных элементов объекта:

№ п/п	Основные структурно-функциональные зоны объекта	Рекомендации по адаптации объекта (вид работы)*
1	Территория, прилегающая к объекту (участок).	Текущий ремонт
2	Входа (входов) на объект.	Текущий ремонт
3	Путь (пути) движения внутри здания (в т.ч. пути эвакуации).	-
4	Зона целевого назначения (целевого посещения объекта).	Текущий ремонт
5	Санитарно-гигиенические помещения.	Не нуждается
6	Система информации и связи (на всех зонах).	Текущий ремонт
7	Пути движения к объекту (от остановки транспорта).	Текущий ремонт
8	Все зоны и участки	-

*- указывается один из вариантов (видов работ): не нуждается; ремонт (текущий, капитальный); индивидуальное решение с ТСР; технические решения невозможны – организация альтернативной формы обслуживания.

4.2. Период проведения работ – по этапам адаптации в 2022-2025 году в рамках исполнения Государственной программы Ханты-Мансийского автономного округа – Югры «Доступная среда в Ханты-Мансийском автономном округе – Югре на 2022-2025 годы».

(указывается наименование документа: программы, плана)

4.3 Ожидаемый результат (по состоянию доступности) после выполнения работ по адаптации – доступен полностью всем (ДП-В).

Оценка результата исполнения программы, плана (по состоянию доступности)

4.4. Для принятия решения требуется, не требуется (нужное подчеркнуть):
Согласование

Имеется заключение уполномоченной организации о состоянии доступности объекта (наименование документа и выдавшей его организации, дата),
прилагается _____
отсутствует _____

4.5. Информация может быть размещена (обновлена) на Карте доступности субъекта Российской Федерации сайт «Жить вместе» <http://zhit-vmeste.ru/>
(наименование сайта, портала)

5. Особые отметки.

Паспорт сформирован на основании:

1. Анкета (*информация об объекте*) от «22» 05 2024 г.
2. Анкета обследования объект: № 1 от « » 2024 г.
3. Решение комиссии «Протокол № 1» от « » 2024 г.



УТВЕРЖДАЮ

Директор

МАУК «МКЦ «Феникс»

Т.А. Белохвостикова

2024 г.

АНКЕТА

(информация об объекте социальной инфраструктуры)

к ПАСПОРТУ ДОСТУПНОСТИ (ОСИ) № 1

I. Общие сведения об объекте

- 1.1. Наименование (вид) объекта: Этнографический музей.
- 1.2. Адрес объекта: 628383, Ханты-Мансийский автономный округ – Югра, г. Пыть-Ях, 5 микрорайон, ул. Солнечная, дом 12, корпус 2.
- 1.3. Сведения о размещении объекта:
- наличие земельного участка объекта (да, нет): да, 17 404,4 (кв. м.).
- 1.4. Год постройки здания: 2007 г., капитальный ремонт – не проводился.
- 1.5. Дата предстоящих плановых ремонтных работ:
- текущий ремонт 2024 г., капитальный ремонт не планируется.
- 1.6. Название организации (учреждения), (полное юридическое наименование – согласно Уставу, краткое наименование): Муниципальное автономное учреждение культуры «Многофункциональный культурный центр «Феникс», МАУК «МКЦ «Феникс».
- 1.7. Юридический адрес организации (учреждения): 628383, Ханты-Мансийский автономный округ - Югра, город Пыть-Ях, 4 микрорайон «Молодёжный», дом 10.
- 1.8. Основание для пользования объектом: оперативное управление.
- 1.9. Форма собственности - государственная.
- 1.10. Территориальная принадлежность - муниципальная.
- 1.11. Вышестоящая организация (наименование):
Управление по культуре и спорту администрации города Пыть-Яха
- 1.12. Адрес вышестоящей организации, другие координаты:
628381, Ханты-Мансийский автономный округ - Югра, город Пыть-Ях, 2 микрорайон, дом 7.

2. Характеристика деятельности организации на объекте

(по обслуживанию населения)

- 2.1. Сфера деятельности - культура.
- 2.2. Виды оказываемых услуг – выполнение работ, оказание услуг в сфере библиотечного и музейного дела.
- 2.3. Форма оказания услуги – на объекте.
- 2.4. Категории обслуживаемого населения по возрасту – все возрастные категории.
- 2.5. Категории обслуживаемых инвалидов – инвалиды передвигающиеся на коляске, инвалиды с нарушениями опорно-двигательного аппарата, инвалиды с нарушениями зрения, инвалиды с нарушениями слуха, инвалиды с нарушениями умственного развития.
- 2.6. Плановая мощность (посещаемость (количество обслуживаемых человек в день) – 38 чел.
- 2.7. Участие в исполнении ИПРа инвалида, ребенка-инвалида (да, нет) – нет.

3. Состояние доступности объекта

3.1. Путь следования к объекту пассажирским транспортом.

(описать маршрут движения с использованием пассажирского транспорта)

Остановка горнолыжная база «Северное сияние» по маршруту № 10.

Наличие адаптированного пассажирского транспорта к объекту – нет.

3.2. Путь к объекту от ближайшей остановки пассажирского транспорта:

3.2.1. Расстояние до объекта от остановки транспорта – 250м.

3.2.2. Время движения (пешком): 7 минут.

3.2.3. Наличие выделенного от проезжей части пешеходного пути – да.

3.2.4. Перекрестки: – нерегулируемые.

3.2.5. Информация на пути следования к объекту: – нет.

3.2.6. Перепады высоты на пути: – есть.

Их обустройство для инвалидов на коляске: требуется.

3.3. Вариант организации доступности ОСИ (формы обслуживания)*
с учетом СП 59.13330.2020

№ п/п	Основные структурно-функциональные зоны	Состояние доступности, в том числе для основных категорий инвалидов**
1.	Территория, прилегающая к объекту (участок).	ДЧ-В
2.	Входа (входов) на объект.	ДЧ-В
3.	Путь (пути) движения внутри здания (в т.ч. пути эвакуации).	-
4.	Зона целевого назначения (целевого посещения объекта).	ДУ (С), ДЧ-И (К,О,Г,У)
5.	Санитарно-гигиенические помещения.	ДП-В
6.	Система информации и связи (на всех зонах).	ДЧ-И (К, О, Г, У), ДУ (С)
7.	Пути движения к объекту (от остановки транспорта).	ДЧ-В

** Указывается: ДП-В - доступно полностью всем; ДП-И (К, О, С, Г, У) – доступно полностью избирательно (указать категории инвалидов); ДЧ-В - доступно частично всем; ДЧ-И (К, О, С, Г, У) – доступно частично избирательно (указать категории инвалидов); ДУ - доступно условно, ВНД – недоступно.

4. Управленческое решение

(предложения по адаптации основных структурных элементов объекта)

№ п/п	Основные структурно-функциональные зоны объекта	Рекомендации по адаптации объекта (вид работы)*
1	Территория, прилегающая к объекту (участок).	Текущий ремонт
2	Входа (входов) на объект.	Текущий ремонт
3	Путь (пути) движения внутри здания (в т.ч. пути эвакуации).	-
4	Зона целевого назначения (целевого посещения объекта).	Текущий ремонт
5	Санитарно-гигиенические помещения.	Не нуждается
6	Система информации и связи (на всех зонах).	Текущий ремонт
7	Пути движения к объекту (от остановки транспорта).	Текущий ремонт
8	Все зоны и участки	-

*- указывается один из вариантов (видов работ): не нуждается; ремонт (текущий, капитальный); индивидуальное решение с ТСП; технические решения невозможны – организация альтернативной формы обслуживания.

Е. Л. Гаринова, заместитель директора Муниципального автономного учреждения культуры «Многофункциональный культурный центр «Феникс», тел./факс 8 (3463) 42-92-88 доб. (707)

(подпись, Ф.И.О., должность; координаты для связи уполномоченного)

УТВЕРЖДАЮ

Директор

МАУК «МКЦ «Феникс»

Т.А. Белохвостикова

2024 г.



АКТ ОБСЛЕДОВАНИЯ
объекта социальной инфраструктуры
к ПАСПОРТУ ДОСТУПНОСТИ (ОСИ) № 1

Ханты-Мансийский автономный округ – Югра

г. Пыть-Ях

« 22 » 05 2024 г.

*Наименование территориального образования
субъекта Российской Федерации*

1.1. Наименование (вид) объекта: Этнографический музей.

1.2. Адрес объекта: 628383, Ханты-Мансийский автономный округ – Югра,
г. Пыть-Ях, 5 микрорайон, ул. Солнечная, дом 12, корпус 2.

1.3. Сведения о размещении объекта:

- наличие земельного участка объекта (да, нет): да, 17 404,4 (кв. м.).

1.4. Год постройки здания: 2007 г., капитальный ремонт – не проводился.

1.5. Дата предстоящих плановых ремонтных работ:

текущий ремонт не планируется, капитальный ремонт не планируется.

1.6. Название организации (учреждения), (полное юридическое наименование – согласно Уставу, краткое наименование): Муниципальное автономное учреждение культуры «Многофункциональный культурный центр «Феникс», МАУК «МКЦ «Феникс».

1.7. Юридический адрес организации (учреждения): 628383, Ханты-Мансийский автономный округ - Югра, город Пыть-Ях, 4 микрорайон «Молодёжный», дом 10.

2. Характеристика деятельности организации на объекте (по обслуживанию населения)

Дополнительная информация _____

3. Состояние доступности объекта

3.1. Путь следования к объекту пассажирским транспортом.

(описать маршрут движения с использованием пассажирского транспорта)

Остановка горнолыжная база «Северное сияние» по маршруту № 10.

Наличие адаптированного пассажирского транспорта к объекту – нет.

3.2. Путь к объекту от ближайшей остановки пассажирского транспорта:

3.2.1. Расстояние до объекта от остановки транспорта – 250м.

3.2.2. Время движения (пешком): 7 минут.

3.2.3. Наличие выделенного от проезжей части пешеходного пути – да.

3.2.4. Перекрестки: – нерегулируемые.

3.2.5. Информация на пути следования к объекту: – нет.

3.2.6. Перепады высоты на пути: – есть.

Их обустройство для инвалидов на коляске: требуется.

3.3. Организация доступности объекта для инвалидов – форма обслуживания.

№ п/п	Категория инвалидов (вид нарушения)	Вариант организации доступности объекта (формы обслуживания)*
1.	Все категории инвалидов и МГН <i>в том числе инвалиды:</i>	Б
2.	передвигающиеся на креслах-колясках	Б
3.	с нарушениями опорно-двигательного аппарата	Б
4.	с нарушениями зрения	ДУ
5.	с нарушениями слуха	Б
6.	с нарушениями умственного развития	Б

* - указывается один из вариантов: «А», «Б», «ДУ», «ВНД»

3.4. Состояние доступности основных структурно-функциональных зон.

№ п/п	Основные структурно-функциональные зоны	Состояние доступности, в том числе для основных категорий инвалидов**	Приложение	
			№ на плане	№ фото
1.	Территория, прилегающая к объекту (<i>участок</i>).	ДЧ-В	-	1-9
2.	Входа (входов) на объект.	ДЧ-В	-	10-15
3.	Путь (пути) движения внутри здания (<i>в т.ч. пути эвакуации</i>).	-	-	-
4.	Зона целевого назначения (<i>целевого посещения объекта</i>).	ДУ (С), ДЧ-И (К,О,Г,У)	-	16-42
5.	Санитарно-гигиенические помещения.	ДП-В	-	43-46
6.	Система информации и связи (<i>на всех зонах</i>).	ДЧ-И (К, О, Г, У), ДУ (С)	-	47-55
7.	Пути движения к объекту (<i>от остановки транспорта</i>).	ДЧ-В	-	56-59

** Указывается: ДП-В - доступно полностью всем; ДП-И (К, О, С, Г, У) – доступно полностью избирательно (указать категории инвалидов); ДЧ-В - доступно частично всем; ДЧ-И (К, О, С, Г, У) – доступно частично избирательно (указать категории инвалидов); ДУ - доступно условно, ВНД - недоступно

3.5. ИТОГОВОЕ ЗАКЛЮЧЕНИЕ о состоянии доступности ОСИ:

Вариант организации доступности объекта – категория «Б» - Доступны специально выделенные участки объекта.

Состояние доступности объекта оценено как (ДУ) Доступно условно.

4. Управленческое решение.

4.1. Рекомендации по адаптации основных структурных элементов объекта.

№ п/п	Основные структурно-функциональные зоны объекта	Рекомендации по адаптации объекта (<i>вид работы</i>)*
1	Территория, прилегающая к объекту (<i>участок</i>).	Текущий ремонт
2	Входа (входов) на объект.	Текущий ремонт
3	Путь (пути) движения внутри здания (<i>в т.ч. пути эвакуации</i>).	-
4	Зона целевого назначения (<i>целевого посещения объекта</i>).	Текущий ремонт
5	Санитарно-гигиенические помещения.	Не нуждается
6	Система информации и связи (<i>на всех зонах</i>).	Текущий ремонт
7	Пути движения к объекту (<i>от остановки транспорта</i>).	Текущий ремонт
8	Все зоны и участки	-

*- указывается один из вариантов (видов работ): не нуждается; ремонт (текущий, капитальный); индивидуальное решение с ТСР; технические решения невозможны – организация альтернативной формы обслуживания.

4.2. Период проведения работ – по этапам адаптации в 2022-2025 году в рамках исполнения Государственной программы Ханты-Мансийского автономного округа – Югры «Доступная среда в Ханты-Мансийском автономном округе – Югре на 2022-2025 годы».

(указывается наименование документа: программы, плана)

4.3 Ожидаемый результат (по состоянию доступности) после выполнения работ по адаптации – доступен полностью всем (ДП-В).

Оценка результата исполнения программы, плана (по состоянию доступности)

4.4. Для принятия решения требуется, не требуется (нужное подчеркнуть):

4.4.1. Согласование работ с надзорными органами (в сфере проектирования и строительства, архитектуры и другое).

4.4.2. Техническая экспертиза;

4.4.3. Разработка проектно-сметной документации.

4.4.4. Согласование с вышестоящей организацией (собственником объекта).

4.4.5. Согласование с общественными организациями инвалидов.

4.4.6. Другое - нет.

Имеется заключение уполномоченной организации о состоянии доступности объекта (наименование документа и выдавшей его организации, дата), прилагается – отсутствует.

4.7. Информация может быть размещена (обновлена) на Карте доступности субъекта Российской Федерации сайт «Жить вместе» <http://zhit-vmeste.ru/>

(наименование сайта, портала)

5. Особые отметки.

ПРИЛОЖЕНИЯ:

Результаты обследования:

- | | |
|--|---------|
| 1. Территории, прилегающей к объекту | на 1 л. |
| 2. Входа (входов) не объект | на 1 л. |
| 3. Путей движения в здании | на - л. |
| 4. Зоны целевого назначения объекта | на 3 л. |
| 5. Санитарно-гигиенических помещений | на 1 л. |
| 6. Системы информации (и связи) на объекте | на 1 л. |

Результаты фотофиксации на объекте _____ на 8 л.

Поэтажные планы, паспорт БТИ _____ на 14 л.

Другое (в т.ч. дополнительная информация о путях движения к объекту) на 1 л.

Руководитель рабочей группы

Заместитель директора МАУК «МКЦ «Феникс»

(Должность, Ф.И.О.)

Гарипова Е.Л.

(Подпись)

Члены рабочей группы:

Главный специалист МАУК «МКЦ «Феникс»

(Должность, Ф.И.О.)

Бадалов Г.М.

(Подпись)

Начальник ОМТС МАУК «МКЦ «Феникс»

(Должность, Ф.И.О.)

Горбатенко А.Б.

(Подпись)

Заведующий Этнографическим музеем МАУК «МКЦ «Феникс»

(Должность, Ф.И.О.)

Муханина А.И.

(Подпись)

В том числе:

Представители общественных организаций инвалидов

Эксперт РОДИК ХМАО – Югры «Преобразование»

(Должность, Ф.И.О.)

Бичуков Д. И.

(Подпись)

Управленческое решение согласовано « ____ » _____ 20__ г.
(протокол № ____)
Комиссией (название) _____



I. Результаты обследования:
1. Территории, прилегающей к объекту (участка)

Этнографический музей.

628383. Хаиты-Мансийский автономный округ – Югра, г. Пыть-Ях, 5 микрорайон, ул. Солнечная,
дом 12, корпус 2.

(Наименование объекта, адрес)

№ п/п	Наименование функционально-планировочного элемента	Наличие элемента			Выявленные нарушения и замечания		Работы по адаптации объектов	
		есть/нет	№ на плане	№ фото	Содержание	Значимо для инвалида (категория)	Содержание	Виды работ
1.1	Вход (входы) на территорию	есть	-	1,2	Отсутствует информация об объекте.	К,О,С,Г,У	Установить информационный стенд с мнемосхемой и тактильными пиктограммами согласно СП 59.13330.2020 п. 5.1.1, п. 6.5.2, п. 6.5.3, п. 6.5.4	Текущий ремонт
1.2	Путь (пути) движения к территории объекта	есть	-	3,4, 5,6	Отсутствует система средств информационной поддержки и навигации.	К,О,С,Г,У	Обеспечить пути движения к объекту средствами информации и навигации согласно СП 59.13330.2020 п. 5.1.3	Текущий ремонт
1.3	Лестница (наружная)	нет	-	-	-	-	-	-
1.4	Пандус (наружный)	нет	-	-	-	-	-	-
1.5	Автостоянка и парковка	есть	-	7,8, 9	Отсутствует знак парковки для инвалидов, разметка парковочного места	К,О	Установить знак парковка для инвалидов, нанести разметку на парковочное место согласно СП 59.13330.2020 п. 5.2.1, п. 5.2.4	Текущий ремонт
	ОБЩИЕ требования к зоне	-	-	-	-	-	-	-

II. Заключение по зоне:

Наименование структурно-функциональной зоны	Состояние доступности* (к пункту 3.4 Акта обследования ОСИ)	Приложение		Рекомендации по адаптации (вид работы)** к пункту 4.1 Акта обследования ОСИ
		№ на плане	№ фото	
Территории, прилегающей к объекту (частка)	ДЧ-В	-	1-9	Текущий ремонт

* указывается: ДП-В - доступно полностью всем; ДП-И (К, О, С, Г, У) – доступно полностью избирательно (указать категории инвалидов); ДЧ-В - доступно частично всем; ДЧ-И (К, О, С, Г, У) – доступно частично избирательно (указать категории инвалидов); ДУ - доступно условно, ВНД - недоступно

**указывается один из вариантов: не нуждается; ремонт (текущий, капитальный); индивидуальное решение с ТСП; технические решения невозможны – организация альтернативной формы обслуживания

Комментарий к заключению: Состояние территории прилегающей к зданию оценено как доступно частично всем.

Для полного доступа всех категорий инвалидов в данной зоне (участке) требуется выполнить ряд таких мероприятий, как – Установить информационный стенд с мнемосхемой и тактильными пиктограммами, обеспечить пути движения к объекту средствами информации и навигации, установить знак парковка для инвалидов, нанести разметку на парковочное место.

I. Результаты обследования:

2. Входа (входов) на объект

Этнографический музей.

628383, Ханты-Мансийский автономный округ – Югра, г. Пыть-Ях, 5 микрорайон, ул. Солнечная,
дом 12, корпус 2.

(Наименование объекта, адрес)

№ п/п	Наименование функционально-планировочного элемента	Наличие элемента			Выявленные нарушения и замечания		Работы по адаптации объектов	
		есть/нет	№ на плане	№ фото	Содержание	Значимо для инвалида (категория)	Содержание	Виды работ
2.1	Лестница (наружная)	нет	-	-	-	-	-	-
2.2	Пандус (наружный)	есть	-	10,11, 12	Неровности на покрытии.	К,О,С	Привести покрытие пандуса в соответствие нормам согласно СП 59.13330.2020 п. 5.1.11	Текущий ремонт
2.3	Входная площадка (перед дверью)	нет	-	-	-	-	-	-
2.4	Дверь (входная)	есть	-	13,14, 15	Отсутствует информация об объекте.	К,О,С,Г,У	Установить информационный стенд с мнемосхемой и тактильными пиктограммами согласно СП 59.13330.2020 п. 5.1.1, п. 6.5.2, п. 6.5.3, п. 6.5.4	Текущий ремонт
2.5	Тамбур	нет	-	-	-	-	-	-
	ОБЩИЕ требования к зоне	-	-	-	-	-	-	-

II. Заключение по зоне:

Наименование структурно-функциональной зоны	Состояние доступности* (к пункту 3.4 Акта обследования ОСИ)	Приложение		Рекомендации по адаптации (вид работы)** к пункту 4.1 Акта обследования ОСИ
		№ на плане	№ фото	
Входа (входов) на объект	ДЧ-В	-	10-15	Текущий ремонт

* указывается: ДП-В - доступно полностью всем; ДП-И (К, О, С, Г, У) – доступно полностью избирательно (указать категории инвалидов); ДЧ-В - доступно частично всем; ДЧ-И (К, О, С, Г, У) – доступно частично избирательно (указать категории инвалидов); ДУ - доступно условно, ВНД - недоступно

**указывается один из вариантов: не нуждается; ремонт (текущий, капитальный); индивидуальное решение с ТСП; технические решения невозможны – организация альтернативной формы обслуживания

Комментарий к заключению: Состояние входа в здание оценено как доступно частично всем. Для полного доступа всех категорий инвалидов в данной зоне (участке) требуется выполнить ряд таких мероприятий, как – Привести покрытие пандуса в соответствие нормам, установить информационный стенд с мнемосхемой и тактильными пиктограммами.

I. Результаты обследования:

3. Пути (путей) движения внутри здания (в том числе путей эвакуации)

Этнографический музей.

628383, Ханты-Мансийский автономный округ – Югра, г. Пыть-Ях, 5 микрорайон, ул. Солнечная,
дом 12, корпус 2.

(Наименование объекта, адрес)

№ п/п	Наименование функционально-планировочного элемента	Наличие элемента			Выявленные нарушения и замечания		Работы по адаптации объектов	
		есть/нет	№ на плане	№ фото	Содержание	Значимо для инвалида (категория)	Содержание	Виды работ
3.1	Коридор (холл, зона ожидания, галерея, балкон)	нет	-	-	-	-	-	-
3.2	Лестница (внутри здания)	нет	-	-	-	-	-	-
3.3	Пандус (внутри здания)	нет	-	-	-	-	-	-
3.4	Лифт пассажирский (или подъемник)	нет	-	-	-	-	-	-
3.5	Дверь	нет	-	-	-	-	-	-
3.6	Пути эвакуации (в т. ч. зоны безопасности)	нет	-	-	-	-	-	-
	ОБЩИЕ требования к зоне	-	-	-	-	-	-	-

III. Заключение по зоне:

Наименование структурно-функциональной зоны	Состояние доступности* (к пункту 3.4 Акта обследования ОСИ)	Приложение		Рекомендации по адаптации (вид работы)** к пункту 4.1 Акта обследования ОСИ
		№ на плане	№ фото	
Путь (пути) движения внутри здания (в том числе пути эвакуации)	-	-	-	-

* указывается: ДП-В - доступно полностью всем; ДП-И (К, О, С, Г, У) – доступно полностью избирательно (указать категории инвалидов); ДЧ-В - доступно частично всем; ДЧ-И (К, О, С, Г, У) – доступно частично избирательно (указать категории инвалидов); ДУ - доступно условно, ВНД - недоступно

**указывается один из вариантов: не нуждается; ремонт (текущий, капитальный); индивидуальное решение с ТСР; технические решения невозможны – организация альтернативной формы обслуживания

Комментарий к заключению: Данная зона на объекте отсутствует.

I Результаты обследования:

4. Зоны целевого назначения объекта (целевого посещения объекта)

Вариант I – зона обслуживания инвалидов

Этнографический музей

628383, Ханты-Мансийский автономный округ – Югра, г. Пыть-Ях, 5 микрорайон, ул. Солнечная,
дом 12, корпус 2.

(Наименование объекта, адрес)

№ п/п	Наименование функционально-планировочного элемента	Наличие элемента			Выявленные нарушения и замечания		Работы по адаптации объектов	
		есть/ нет	№ на плане	№ фото	Содержание	Значимо для инвалида (категория)	Содержание	Виды работ
4.1	Кабинетная форма обслуживания	нет	-	-	-	-	-	-
4.2	Зальная форма обслуживания	нет	-	-	-	-	-	-
4.3	Прилавочная форма обслуживания	нет	-	-	-	-	-	-
4.4	Форма обслуживания с перемещением по маршруту	есть	-	16-42	Отсутствует система средств информационно й поддержки и навигации.	К,О,С,Г,У	Обеспечить пути движения на объекте средствами информации и навигации согласно СП 59.13330.2020 п. 5.1.3	Текущий ремонт
4.5	Кабина индивидуального обслуживания	нет	-	-	-	-	-	-
	ОБЩИЕ требования к зоне	-	-	-	-	-	-	-

II Заключение по зоне:

Наименование структурно-функциональной зоны	Состояние доступности* (к пункту 3.4 Акта обследования ОСИ)	Приложение		Рекомендации по адаптации (вид работы)** к пункту 4.1 Акта обследования ОСИ
		№ на плане	№ фото	
Зоны целевого назначения (целевого посещения объекта)	ДУ (С), ДЧ-И (К,О,Г,У)	-	16-42	Текущий ремонт

* указывается: ДП-В - доступно полностью всем; ДП-И (К, О, С, Г, У) – доступно полностью избирательно (указать категории инвалидов); ДЧ-В - доступно частично всем; ДЧ-И (К, О, С, Г, У) – доступно частично избирательно (указать категории инвалидов); ДУ - доступно условно, ВНД - недоступно

**указывается один из вариантов: не нуждается; ремонт (текущий, капитальный); индивидуальное решение с ТСП; технические решения невозможны – организация альтернативной формы обслуживания

Комментарий к заключению: Состояние зоны целевого назначения (целевого посещения объекта) оценено как доступно условно для инвалидов с нарушением зрения, доступно частично избирательно для инвалидов передвигающихся в кресле-коляске, инвалидов с нарушением опорно-двигательного аппарата, инвалиды с нарушением слуха, инвалидам с нарушением умственного развития.

Для полного доступа всех категорий инвалидов в данной зоне (участке) требуется выполнить ряд таких мероприятий, как – Обеспечить пути движения на объекте средствами информации и навигации.

I. Результаты обследования:
5. Санитарно-гигиенических помещений

Этнографический музей.

628383, Ханты-Мансийский автономный округ – Югра, г. Пыть-Ях, 5 микрорайон, ул. Солнечная,
дом 12, корпус 2.

(Наименование объекта, адрес)

№ п/п	Наименование функционально-планировочного элемента	Наличие элемента			Выявленные нарушения и замечания		Работы по адаптации объектов	
		есть/нет	№ на плане	№ фото	Содержание	Значимо для инвалида (категория)	Содержание	Виды работ
5.1	Туалетная комната	есть	-	43, 44, 45, 46	-	-	-	-
5.2	Душевая/ванная комната	нет	-	-	-	-	-	-
5.3	Бытовая комната (гардеробная)	нет	-	-	-	-	-	-
	ОБЩИЕ требования к зоне	-	-	-	-	-	-	-

II. Заключение по зоне:

Наименование структурно-функциональной зоны	Состояние доступности* (к пункту 3.4 Акта обследования ОСИ)	Приложение		Рекомендации по адаптации (вид работы)** к пункту 4.1 Акта обследования ОСИ
		№ на плане	№ фото	
Санитарно-гигиенические помещения	ДП-В	-	43-46	Не нуждается

* указывается: ДП-В - доступно полностью всем; ДП-И (К, О, С, Г, У) – доступно полностью избирательно (указать категории инвалидов); ДЧ-В - доступно частично всем; ДЧ-И (К, О, С, Г, У) – доступно частично избирательно (указать категории инвалидов); ДУ - доступно условно, ВНД - недоступно

**указывается один из вариантов: не нуждается; ремонт (текущий, капитальный); индивидуальное решение с ТСП; технические решения невозможны – организация альтернативной формы обслуживания

Комментарий к заключению: Состояние зоны санитарно-гигиенические помещения оценено как доступно полностью всем для каждой категории инвалидов.

I. Результаты обследования:
6. Системы информации на объекте

Этнографический музей.

628383, Ханты-Мансийский автономный округ – Югра, г. Пыть-Ях, 5 микрорайон, ул. Солнечная,
дом 12, корпус 2.

(Наименование объекта, адрес)

№ п/п	Наименование функционально-планировочного элемента	Наличие элемента			Выявленные нарушения и замечания		Работы по адаптации объектов	
		есть/нет	№ на плане	№ фото	Содержание	Значимо для инвалида (категория)	Содержание	Виды работ
6.1	Визуальные средства	есть	-	47-55	Отсутствует система средств информационно й поддержки и навигации.	К,О,С,Г,У	Обеспечить пути движения на объекте средствами информации и навигации согласно СП 59.13330.2020 п. 5.1.3	Текущий ремонт
6.2	Акустические средства	нет	-	-	-	-	-	-
6.3	Тактильные средства	есть	-	-	Отсутствует информация об объекте.	К,О,С,Г,У	Установить информационный стенд с мнемосхемой и тактильными пиктограммами согласно СП 59.13330.2020 п. 5.1.1, п. 6.5.2, п. 6.5.3, п. 6.5.4	Текущий ремонт
	ОБЩИЕ требования к зоне	-	-	-	-	-	-	-

II. Заключение по зоне:

Наименование структурно-функциональной зоны	Состояние доступности* (к пункту 3.4 Акта обследования ОСИ)	Приложение		Рекомендации по адаптации (вид работы)** к пункту 4.1 Акта обследования ОСИ
		№ на плане	№ фото	
Система информации на объекте (на всех зонах)	ДЧ-И (К, О, Г, У), ДУ (С)	-	47-55	Текущий ремонт

* указывается: ДП-В - доступно полностью всем; ДП-И (К, О, С, Г, У) – доступно полностью избирательно (указать категории инвалидов); ДЧ-В - доступно частично всем; ДЧ-И (К, О, С, Г, У) – доступно частично избирательно (указать категории инвалидов); ДУ - доступно условно, ВИД - недоступно.

**указывается один из вариантов: не нуждается; ремонт (текущий, капитальный); индивидуальное решение с ТСР; технические решения невозможны – организация альтернативной формы обслуживания.

Комментарий к заключению: Состояние зоны система информации на объекте оценено как доступно частично избирательно для инвалидов с нарушением опорно-двигательного аппарата, инвалидов-колясочников, инвалидов с нарушением умственного развития и инвалидов с нарушением слуха, доступно условно для инвалидов с нарушением зрения.

Для полного доступа всех категорий инвалидов в данной зоне (участке) требуется выполнить ряд таких мероприятий, как – Обеспечить пути движения на объекте средствами информации и навигации, установить информационный стенд с мнемосхемой и тактильными пиктограммами.

1. Территория, прилегающей к объекту (участок)

Фото №1



Фото №2



Фото №3



Фото №4



Фото №5



Фото №6



Фото №7



Фото №8



Фото №9



2. Вход (входы) на объект

Фото №10



Фото №11



Фото №12



Фото № 13



Фото №14



Фото №15



4. Зона целевого назначения здания (целевого посещения объекта)

Фото №16



Фото №17



Фото №18



Фото №19



Фото №20



Фото №21



Фото №22



Фото №23



Фото №24



Φοτο №25



Φοτο №26



Φοτο №27



Φοτο №28



Φοτο №29



Φοτο №30



Φοτο №31



Φοτο №32



Φοτο №33



Фото №34



Фото №35



Фото №36



Фото №37



Фото №38



Фото №39



Фото №40



Фото №41



Фото №42



5. Санитарно-гигиенические помещения

Фото №43



Фото №44



Фото №45



Фото №46



6. Системы информации на объекте

Фото №47



Фото №48



Фото №49



Фото №50



Фото №51



Фото №52



Фото №53



Фото №54



Фото №55



7. Пути движения к объекту (от остановки транспорта)

Фото №56



Фото №57



Фото №58



Фото №59



приложение 1 (обязательное)
к стандарту ФГУП «Ростехинвентаризация –
Федеральное БТИ» «Титульный лист технического
паспорта объекта капитального строительства
утвержденному приказом
ФГУП «Ростехинвентаризация – Федеральное БТИ» от
«22» декабря 2008г. № 321/1

№

Федеральное государственное унитарное предприятие
«Российский государственный центр инвентаризации и учета объектов недвижимости
Федеральное БТИ»
(полное наименование ОТИ – организации технического учета и технической инвентаризации объектов капитального строительства)
Пыть-Яхское отделение Фиднала ФГУП «Ростехинвентаризация – Федеральное БТИ»
по Ханты-Мансийскому автономному округу - Югра
(наименование обособленного подразделения ОТИ)

ТЕХНИЧЕСКИЙ ПАСПОРТ

на здание «Краеведческий эко музей»
(вид и наименование объекта учета)

Адрес (местоположение) объекта учета :

Субъект Российской Федерации	Ханты-Мансийский автономный округ - Югра	
Район		
Муниципальное образование	тип	городской округ
	наименование	город Пыть-Ях
Населенный пункт	тип	
	наименование	
Улица (проспект, переулок и т.д.)	тип	улица
	наименование	Солнечная
Номер дома	12	
Номер объекта		
Номер корпуса	2	
Литера	А	
Иное описание местоположения		

Сведения о ранее произведенной постановке на технический учет в ОТИ

Инвентарный номер	
Кадастровый номер	

Штамп органа государственного технического учета о внесении сведений в
Единый государственный реестр объектов капитального строительства (ЕГРОКС)

Наименование учетного органа	Пыть-Яхское подразделение ФГУП «Ростехинвентаризация – Федеральное БТИ» по Ханты-Мансийскому автономному округу - Югра
Инвентарный номер	71:185:001:001083920
Кадастровый номер	86:15:000028:0001:71:185:001: 001083920
Дата внесения сведений в ЕГРОКС	

Паспорт составлен по состоянию на «22» января 2007г.
(указывается дата обследования объекта учета)



(Handwritten signature)
(подпись)

(Цирульникова Е.В.)
(фамилия И.О.)

Примеч

III. Регистрация права собственности

(реестровый № _____)

Фонд _____

5

Дата записи

Полное наименование учреждения, предприятия или организации

Документы, устанавливающие право собственности с указанием: кем, когда и за каким номером выданы

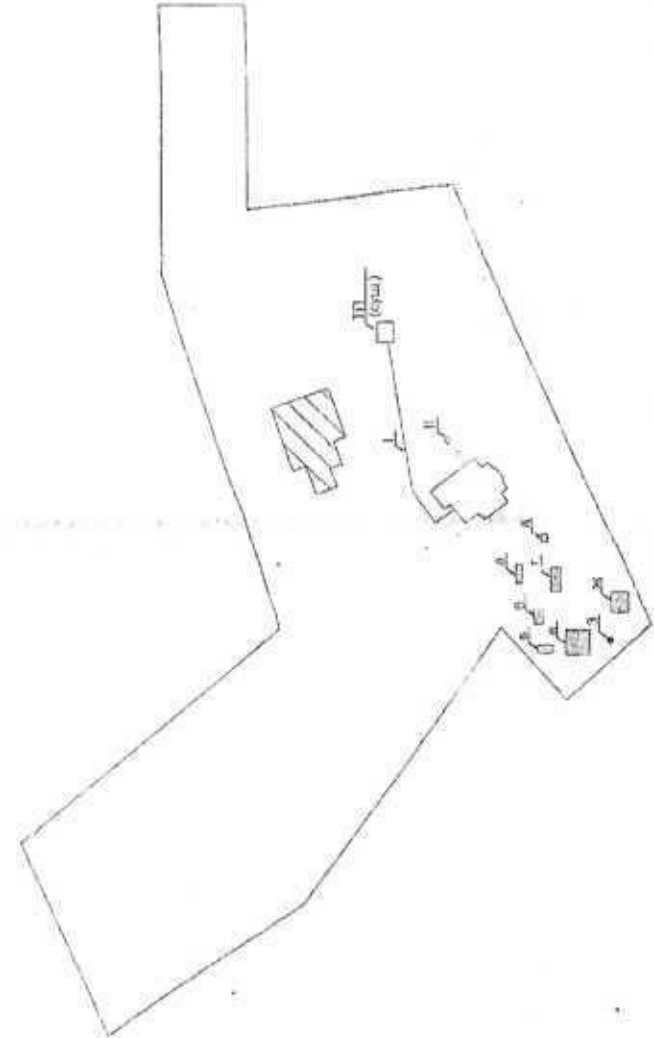
указание
02.2007г.

Примеч

5

Распоряже
№ 607-р от
23.04.2008г.
«О передаче
или объекту

УСЛОВНАЯ СХЕМА ЗЕМЕЛЬНОГО УЧАСТКА



УСЛОВНЫЕ ОБОЗНАЧЕНИЯ

-  — Инженерно-технические данные
-  — Подземные сети канализации
-  — Газовые сети электрообъектам
-  — Объекты музейного фонда
-  — Условная граница земельного участка
-  — Территория объектов культуры и объектов на государственной учетной карте



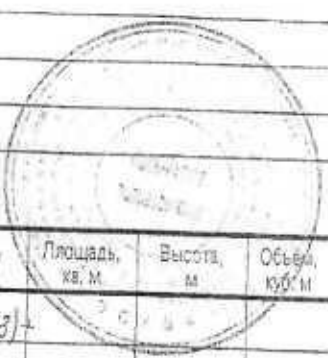
Псков-Рослес отделение филиала ФГУП Рослесинтерсервис-Исследовательский БТИ № Холмско-Могилевскому детскому округу - Южа	
уч. №	71.165.001.001030000
кар. №	69:16:000026.0001:71.165.001.001030020
Условная схема земельного участка объекта "Этнографический музей в с.Пель-Як" г.Пель-Як, ул.Ц. Соловьева, 12, этаж 2	
Дата	Исполнитель
22.01.2007	Фаминин Вит. Отчество
Исполнитель	Норисова Н.И.
Исполнитель	Мажурова И.В.
Исполнитель	Центриченко Е.В.

VII. Общие сведения

назначение жилищное здание
 пользование по назначению
 этаж

VIII. Исчисление площадей и объём строений и сооружений

Этаж	наименование строения и его частей	Формулы для подсчёта площадей по наружному обмеру	Площадь, кв. м	Высота, м	Объём, куб. м
Б	Внешнее строение	$\sum_{\text{эт}} [(1,5 \times 3,52) + (3,59 \times 8,73) + (4,47 \times 9,13) + (1,21 \times 5,03) + \frac{(3,43 + 1,6)}{2} \times 1,0] =$ $\sum_{\text{эт}} [(2,03 \times 8,73) + \frac{(3,35 + 1,98)}{2} \times 1,78] \times 8,73 +$ $+ [\frac{1,95 + 1,41}{2} \times 1,32] \times 5,02 + [(2,56 \times 9,43) + 3,35] +$ $+ [\frac{(2,01 + 3,35)}{2} \times 1,69] \times 9,43 + [(1,21 \times 5,03) \times 2,01] =$	90,2	3,28	296
					221
			$\sum = 90,2$		517
					165

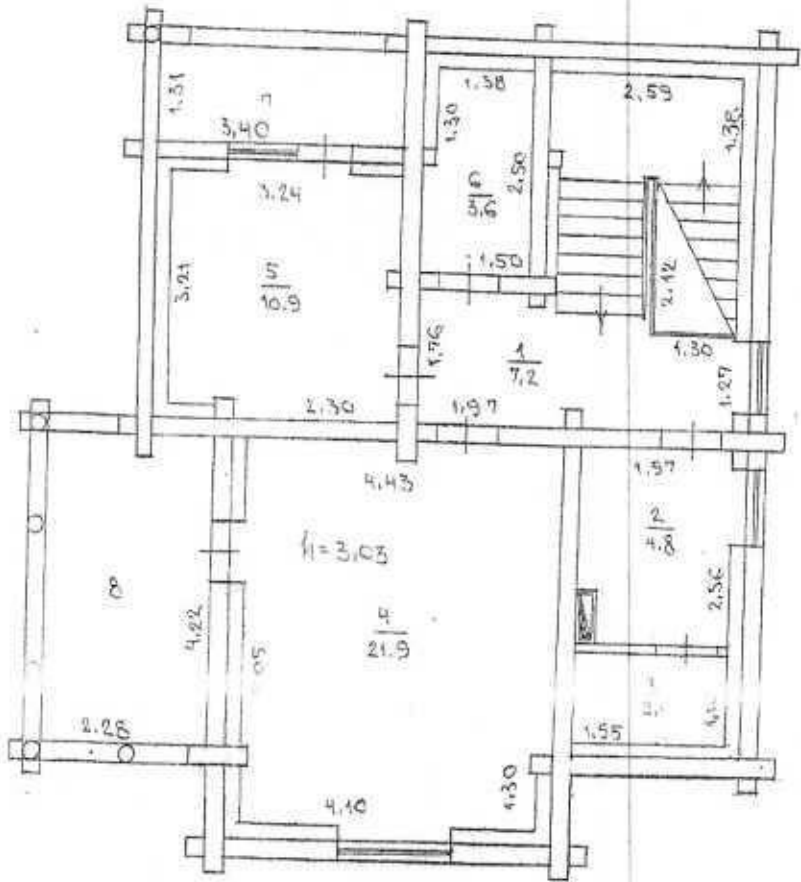


IX. Описание конструктивных элементов строения и определение износа

Литера Б Год постройки 2007 Число этажей 2
 Группа капитальности А Вид внутренней отделки штукатурка

№/№ п/п	Наименование конструктивных элементов	Описание конструктивных элементов (материал, конструкция, отделка и прочее)	Техническое состояние	Удельн. вес конструктивных элементов	Поправка к удельному весу в %	Удельн. вес конструктивного элемента с поправками	Износ в %
1.	Фундамент	<i>платформа на естественном основании, типа "рейсовая плита"</i>		3	1	3	
2.	а) Наружные и внутренние капитальные стены б) Каркас	<i>бревенчатое ± = 0,20</i>		22	1	22	
3.	Перегородки	<i>деревянные, бревно</i>		6	1	6	
4.	Перекрытия	чердачное	<i>деревянное</i>				
		междуэтажное	<i>деревянное</i>	10	1	10	
		<i>лестничная площадка</i>	-				
5.	Крыша	<i>2-скатная, металлочерепица</i>		6	1	6	
6.	Полы	<i>дощатые</i>		7	1	7	
7.	Проемы	оконные	<i>3-х сткля. деревянные</i>	12	1	12	
		дверные	<i>простые деревянные</i>	10	1	10	
8.	Отделка	внутренняя	<i>штукатурка, рейка</i>	10	1	10	> 0
		наружная	-				
9.	отопление	<i>(напольные электрические котлы)</i>	+				
	водопровод	<i>(приводная вода)</i>	-	6	1	6	
	канализация	<i>(септик)</i>	+				
	электрообеспечение		+				
	горячее водоснабжение	<i>(от электрического котла)</i>	+	7	1	7	
	радио		-				
	телефон		-				
	вентиляция		-				
10.	Прочие работы		-	1	1	1	
				100		100	
Итого					0	%	

ПЛАН II ЭТАЖА
М 1:100



ФРАКОН	Пыть-Якское подразделение Фирмы ФГУП "РОСТЕХИНВЕНТАРИЗАЦИЯ" по ХМАО-ЮГРА		
ИНВ. №	71 165:001:001083920		
КАД. №	66-15:000026:0001:71165:001:001083920		
	ИНВЕНТАРНЫЙ ПЛАН II ЭТАЖА ЭТНОГРАФИЧЕСКОГО МУЗЕЯ С ВЫСТАВОЧНЫМ ЗАЛОМ в Пыть-Як, ул. Солнечная, 12 - корпус, 2		
ДАТА	ИСПОЛНИТЕЛЬ	ФАМИЛИЯ И.О.	МАСШТ 1:100
22.01.07	ИНЖЕНЕР	НЕКРАСОВА И.И.	Подпись <i>И.И. Некрасова</i>
26.03.07	РУК. ГР. ТИПИ	МАМУРОВА И.В.	
19.01.08	НАЧАЛЬНИК	ДАВЫДОВА Н.В.	

Экспликация

на 27.01.2007г.

к поэтажному плану нежилого строения, расположенного по адресу:
г. Пыть-Як, ул. Солнечная, 12; корпус, 2

Этаж (нач. с 1 эт. и конца мезонин.)	№ помещения	№ по плану строения	Назначение частей помещения	Площадь по внутреннему обмеру кв. м				Высота помеще- ния по внутрен- нему обмеру	Примечания: самовольно возведен. или самовольно переоборуд. площадь в кв. м
				в том числе					
				общая	основная	из неё			
вспомог.	терраса								
Э	З	4	5	6	7	8	9	10	11
I		1	тамбур	2,1		2,1		2,96	
		2	кладовая	5,4		5,4			
		3	коридор	6,1		6,1			
		4	санузел	4,2		4,2			
		5	тех.помещение	2,9		2,9			
		6	выставочный зал	33,4	33,4				
		7	холл	10,4	10,4				
			<i>Итого по I этажу :</i>	<i>64,5</i>	<i>45,8</i>	<i>20,7</i>			
II		1	холл	7,2		7,2		3,03	
		2	тех.помещение	4,8		4,8			
		3	кладовая	2,1		2,1			
		4	лекционный зал	21,9	21,9				
		5	фондохранилище	10,9	10,9				
		6	бытовка	3,6		3,6			
			<i>Итого по II этажу :</i>	<i>50,5</i>	<i>32,8</i>	<i>17,7</i>			
			7	терраса				4,5	
		8	терраса				9,6		
			междуэтажная площадка	3,6		3,6			
			лестничный марш	5,1		5,1			
			<i>Итого :</i>	<i>8,7</i>		<i>8,7</i>			
			<i>Всего по зданию :</i>	<i>137,8</i>	<i>76,6</i>	<i>47,1</i>	<i>14,1</i>		
			инженер : Некрасова Н.Н.						



ар-
те

Балансовая
стоимость (руб.)

связка к плану инженерных сетей *Этнографический музей в г. Тиме-Да,
Администрация горно-областного управления с балансовыми данными*

11

Наименование
инженерных сетей

Протяжён-
ность трассы
(м)

Протяжён-
ность трубопро-
дсов (м)

Трубопроводы

материал

диаметр
условный (мм)

Колод-
цы
(шт.)

Год ввода
в эксплуатацию

Инд. №
бух. учёта

Балансовая
стоимость (руб.)

2

3

4

5

6

7

8

9

10

*Канализационная сеть
канализационная*

9,3

9,3

*чугунная
труба*

150

2

2007



