

Муниципальное автономное учреждение культуры
«Многофункциональный культурный центр «Феникс»
(МАУК «МКЦ «Феникс»)



ПАСПОРТ ДОСТУПНОСТИ № 1

(актуализированный 2024г.)

объекта социальной инфраструктуры (ОСИ)

Центральная городская библиотека и
музейно-выставочный центр

г. Пыть-Ях

2024 г.



УТВЕРЖДАЮ

Директор

МАУК «МКЦ «Феникс»

Т.А. Белохвостикова

2024 г.

ПАСПОРТ ДОСТУПНОСТИ

объекта социальной инфраструктуры (ОСИ) № 1

I. Общие сведения об объекте

1.1. Наименование (вид) объекта: «Центральная городская библиотека и Музейно-выставочный центр».

1.2. Адрес объекта: 628383, Ханты-Мансийский автономный округ – Югра, г. Пыть-Ях, 4 микрорайон «Молодёжный», дом 10.

1.3. Сведения о размещении объекта:

- отдельно стоящее здание: 3 этажа, 3 459,8 (кв. м.);

- наличие прилегающего земельного участка (да, нет): да, 3 700,4 (кв. м.).

1.4. Год постройки здания: 2014 г., капитальный ремонт – не проводился.

1.5. Дата предстоящих плановых ремонтных работ:

текущий ремонт 2024 г., капитальный ремонт не планируется.

1.6. Название организации (учреждения), (полное юридическое наименование – согласно Уставу, краткое наименование): Муниципальное автономное учреждение культуры «Многофункциональный культурный центр «Феникс», МАУК «МКЦ «Феникс».

1.7. Юридический адрес организации (учреждения): 628383, Ханты-Мансийский автономный округ - Югра, город Пыть-Ях, 4 микрорайон «Молодёжный», дом 10.

1.8. Основание для пользования объектом: оперативное управление.

1.9. Форма собственности - государственная.

1.10. Территориальная принадлежность - муниципальная.

1.11. Вышестоящая организация (наименование):

Управление по культуре и спорту администрации города Пыть-Яха

1.12. Адрес вышестоящей организации, другие координаты:

628381, Ханты-Мансийский автономный округ - Югра, город Пыть-Ях, 2 микрорайон, дом 7.

2. Характеристика деятельности организации на объекте

(по обслуживанию населения)

- 2.1. Сфера деятельности - культура.
- 2.2. Виды оказываемых услуг – выполнение работ, оказание услуг в сфере библиотечного и музейного дела.
- 2.3. Форма оказания услуги – на объекте, на дому.
- 2.4. Категории обслуживаемого населения по возрасту – все возрастные категории.
- 2.5. Категории обслуживаемых инвалидов инвалиды передвигающиеся на коляске, инвалиды с нарушениями опорно-двигательного аппарата, инвалиды с нарушениями зрения, инвалиды с нарушениями слуха, инвалиды с нарушениями умственного развития.
- 2.6. Плановая мощность (посещаемость (количество обслуживаемых в день) – вместимость 62 чел., пропускная способность 354 чел.).
- 2.7. Участие в исполнении ИПРа инвалида, ребенка-инвалида (да, нет) – нет.

3. Состояние доступности объекта

3.1. Путь следования к объекту пассажирским транспортом.

(описать маршрут движения с использованием пассажирского транспорта)

1) остановка магазин «Александр» по маршруту №3 автобусного сообщения «Окружная (описать маршрут движения с использованием пассажирского транспорта) больница - ЖУД вокзал», маршруту №7 автобусного сообщения «Окружная больница - Мамонтово» и маршруту №5 автобусного сообщения «Мамонтово-ЮБ ГПЗ»

2) остановка магазин «Париж» по маршруту №3 автобусного сообщения «ЖУД вокзал – Окружная больница», маршруту №7 автобусного сообщения «Мамонтово - Окружная больница» и маршруту №5 автобусного сообщения «ЮБ ГПЗ - Мамонтово».

Наличие адаптированного пассажирского транспорта к объекту – нет.

3.2. Путь к объекту от ближайшей остановки пассажирского транспорта:

- 3.2.1. Расстояние до объекта от остановки транспорта – 1) 185м.; 2) 345м.
- 3.2.2. Время движения (пешком): 1) 6 минут; 2) 10 минут.
- 3.2.3. Наличие выделенного от проезжей части пешеходного пути – да.
- 3.2.4. Перекрестки: – нерегулируемые.
- 3.2.5. Информация на пути следования к объекту: – да.
- 3.2.6. Перепады высоты на пути: – есть.

Их обустройство для инвалидов на коляске: требуется.

3.3. Организация доступности объекта для инвалидов – форма обслуживания.

№ п/п	Категория инвалидов (вид нарушения)	Вариант организации доступности объекта (формы обслуживания)*
1.	Все категории инвалидов и МГН <i>в том числе инвалиды:</i>	Б
2.	передвигающиеся на креслах-колясках	Б
3.	с нарушениями опорно-двигательного аппарата	Б
4.	с нарушениями зрения	ДУ
5.	с нарушениями слуха	Б
6.	с нарушениями умственного развития	Б

* - указывается один из вариантов: «А», «Б», «ДУ», «ВНД»

3.4. Состояние доступности основных структурно-функциональных зон.

№ п/п	Основные структурно-функциональные зоны	Состояние доступности, в том числе для основных категорий инвалидов**
1.	Территория, прилегающая к зданию (участок).	ДЧ-В
2.	Вход (входы) в здание.	ДЧ-В
3.	Путь (пути) движения внутри здания (в т.ч. пути эвакуации).	ДЧ-В
4.	Зона целевого назначения здания (целевого посещения объекта).	ДУ (С), ДП-И (К,О,Г,У)
5.	Санитарно-гигиенические помещения	ДЧ-В
6.	Система информации и связи (на всех зонах).	ДЧ-И (К, О, У), ДУ (С,Г)
7.	Пути движения к объекту (от остановки транспорта).	ДЧ-В

** Указывается: ДП-В - доступно полностью всем; ДП-И (К, О, С, Г, У) – доступно полностью избирательно (указать категории инвалидов); ДЧ-В - доступно частично всем; ДЧ-И (К, О, С, Г, У) – доступно частично избирательно (указать категории инвалидов); ДУ - доступно условно, ВНД - недоступно

3.5. ИТОГОВОЕ ЗАКЛЮЧЕНИЕ о состоянии доступности ОСИ:

Вариант организации доступности объекта – категория «Б» - Доступны специально выделенные участки и помещения здания.

Состояние доступности объекта оценено как (ДЧ-В) Доступно частично всем.

4. Управленческое решение (проект)

4.1. Рекомендации по адаптации основных структурных элементов объекта:

№ п/п	Основные структурно-функциональные зоны объекта	Рекомендации по адаптации объекта (вид работы)*
1	Территория, прилегающая к зданию (участок).	Текущий ремонт
2	Вход (входы) в здание.	Текущий ремонт
3	Путь (пути) движения внутри здания (в т.ч. пути эвакуации).	Текущий ремонт, индивидуальное решение с ТСР
4	Зона целевого назначения здания (целевого посещения объекта).	Индивидуальное решение с ТСР
5	Санитарно-гигиенические помещения.	Текущий ремонт
6	Система информации на объекте (на всех зонах).	Текущий ремонт
7	Пути движения к объекту (от остановки транспорта).	Текущий ремонт
8	Все зоны и участки	-

*- указывается один из вариантов (видов работ): не нуждается; ремонт (текущий, капитальный); индивидуальное решение с ТСР; технические решения невозможны – организация альтернативной формы обслуживания.

4.2. Период проведения работ – по этапам адаптации в 2022-2025 году в рамках исполнения Государственной программы Ханты-Мансийского автономного округа – Югры «Доступная среда в Ханты-Мансийском автономном округе – Югре на 2022-2025 годы».

(указывается наименование документа: программы, плана)

4.3 Ожидаемый результат (по состоянию доступности) после выполнения работ по адаптации – доступен полностью всем (ДП-В).

Оценка результата исполнения программы, плана (по состоянию доступности)

4.4. Для принятия решения требуется, не требуется (нужное подчеркнуть):

Согласование

Имеется заключение уполномоченной организации о состоянии доступности объекта (наименование документа и выдавшей его организации, дата), прилагается
отсутствует

4.5. Информация может быть размещена (обновлена) на Карте доступности субъекта Российской Федерации сайт «Жить вместе» <http://zhit-vmeste.ru/>
(наименование сайта, портала)

5. Особые отметки.

Паспорт сформирован на основании:

1. Анкета (*информация об объекте*) от «22» 05 2024 г.
2. Анкета обследования объект: № 1 от «22» 05 2024 г.
3. Решение комиссии «Протокол № 1» от « » 2024 г.

УТВЕРЖДАЮ

Директор

МАУК «МКЦ «Феникс»

Т.А. Белохвостикова

2024 г.



АНКЕТА

(информация об объекте социальной инфраструктуры)

к ПАСПОРТУ ДОСТУПНОСТИ (ОСИ) № 1

I. Общие сведения об объекте

1.1. Наименование (вид) объекта: «Центральная городская библиотека и Музейно-выставочный центр».

1.2. Адрес объекта: 628383, Ханты-Мансийский автономный округ – Югра, г. Пыть-Ях, 4 микрорайон «Молодёжный», дом 10.

1.3. Сведения о размещении объекта:

- отдельно стоящее здание: 3 этажа, 3 459,8 (кв. м.);

- наличие прилегающего земельного участка (да, нет): да, 3 700,4 (кв. м.).

1.4. Год постройки здания: 2014 г., капитальный ремонт – не проводился.

1.5. Дата предстоящих плановых ремонтных работ:

текущий ремонт 2024 г., капитальный ремонт не планируется.

1.6. Название организации (учреждения), (полное юридическое наименование – согласно Уставу, краткое наименование): Муниципальное автономное учреждение культуры «Многофункциональный культурный центр «Феникс» (МАУК «МКЦ «Феникс»).

1.7. Юридический адрес организации (учреждения): 628383, Ханты-Мансийский автономный округ - Югра, город Пыть-Ях, 4 микрорайон «Молодёжный», дом 10.

1.8. Основание для пользования объектом: оперативное управление.

1.9. Форма собственности - государственная.

1.10. Территориальная принадлежность - муниципальная.

1.11. Вышестоящая организация (наименование):

Управление по культуре и спорту администрации города Пыть-Яха

1.12. Адрес вышестоящей организации, другие координаты:

628381, Ханты-Мансийский автономный округ - Югра, город Пыть-Ях, 2 микрорайон, дом 7.

2. Характеристика деятельности организации на объекте (по обслуживанию населения)

- 2.1. Сфера деятельности - культура.
- 2.2. Виды оказываемых услуг – выполнение работ, оказание услуг в сфере библиотечного и музейного дела.
- 2.3. Форма оказания услуги – на объекте, на дому.
- 2.4. Категории обслуживаемого населения по возрасту – все возрастные категории.
- 2.5. Категории обслуживаемых инвалидов – инвалиды передвигающиеся на коляске, инвалиды с нарушениями опорно-двигательного аппарата, инвалиды с нарушениями зрения, инвалиды с нарушениями слуха, инвалиды с нарушениями умственного развития.
- 2.6. Плановая мощность (посещаемость (количество обслуживаемых в день) – вместимость 62 чел., пропускная способность 354 чел.).
- 2.7. Участие в исполнении ИПРа инвалида, ребенка-инвалида (да, нет) – нет.

3. Состояние доступности объекта

3.1. Путь следования к объекту пассажирским транспортом.

(описать маршрут движения с использованием пассажирского транспорта)

1) остановка магазин «Александр» по маршруту №3 автобусного сообщения «Окружная (описать маршрут движения с использованием пассажирского транспорта) больница - Ж\Д вокзал», маршруту №7 автобусного сообщения «Окружная больница - Мамонтово» и маршруту №5 автобусного сообщения «Мамонтово-ЮБ ГПЗ»

2) остановка магазин «Париж» по маршруту №3 автобусного сообщения «Ж\Д вокзал – Окружная больница», маршруту №7 автобусного сообщения «Мамонтово - Окружная больница» и маршруту №5 автобусного сообщения «ЮБ ГПЗ - Мамонтово».

Наличие адаптированного пассажирского транспорта к объекту – нет.

3.2. Путь к объекту от ближайшей остановки пассажирского транспорта:

- 3.2.1. Расстояние до объекта от остановки транспорта – 1) 185 м.; 2) 345м.
- 3.2.2. Время движения (пешком): 1) 6 мин.; 2) 10 минут.
- 3.2.3. Наличие выделенного от проезжей части пешеходного пути – да.
- 3.2.4. Перекрестки: – нерегулируемые.
- 3.2.5. Информация на пути следования к объекту: – да.

3.2.6. Перепады высоты на пути: – есть.

Их обустройство для инвалидов на коляске: требуется.

3.3. Вариант организации доступности ОСИ (формы обслуживания)*
с учетом СП 59.13330.2020

№ п/п	Основные структурно-функциональные зоны	Состояние доступности, в том числе для основных категорий инвалидов**
1.	Территория, прилегающая к зданию (участок).	ДЧ-В
2.	Вход (входы) в здание.	ДЧ-В
3.	Путь (пути) движения внутри здания (в т.ч. пути эвакуации).	ДЧ-В
4.	Зона целевого назначения здания (целевого посещения объекта).	ДУ (С), ДП-И (К,О,Г,У)
5.	Санитарно-гигиенические помещения.	ДЧ-В
6.	Система информации и связи (на всех зонах).	ДЧ-И (К, О, У), ДУ (С,Г)
7.	Пути движения к объекту (от остановки транспорта).	ДЧ-В

** Указывается: ДП-В - доступно полностью всем; ДП-И (К, О, С, Г, У) – доступно полностью избирательно (указать категории инвалидов); ДЧ-В - доступно частично всем; ДЧ-И (К, О, С, Г, У) – доступно частично избирательно (указать категории инвалидов); ДУ - доступно условно, ВНД – недоступно.

4. Управленческое решение

(предложения по адаптации основных структурных элементов объекта)

№ п/п	Основные структурно-функциональные зоны объекта	Рекомендации по адаптации объекта (вид работы)*
1	Территория, прилегающая к зданию (участок).	Текущий ремонт
2	Вход (входы) в здание.	Текущий ремонт
3	Путь (пути) движения внутри здания (в т.ч. пути эвакуации).	Текущий ремонт, индивидуальное решение с ТСП
4	Зона целевого назначения здания (целевого посещения объекта).	Индивидуальное решение с ТСП
5	Санитарно-гигиенические помещения.	Текущий ремонт
6	Система информации на объекте (на всех зонах).	Текущий ремонт
7	Пути движения к объекту (от остановки транспорта).	Текущий ремонт
8	Все зоны и участки	-

*- указывается один из вариантов (видов работ): не нуждается; ремонт (текущий, капитальный); индивидуальное решение с ТСП; технические решения невозможны – организация альтернативной формы обслуживания.

Е. Л. Гарипова, заместитель директора Муниципального автономного учреждения культуры «Многофункциональный культурный центр «Феникс», тел./факс 8 (3463) 42-92-88 доб. (707)

(подпись, Ф.И.О., должность; координаты для связи уполномоченного представителя объекта)



УТВЕРЖДАЮ

Директор

МАУК «МКЦ «Феникс»

Т.А. Белохвостикова

2024 г.

АКТ ОБСЛЕДОВАНИЯ
объекта социальной инфраструктуры
к ПАСПОРТУ ДОСТУПНОСТИ (ОСИ) № 1

Ханты-Мансийский автономный округ – Югра

г. Пыть-Ях

*Наименование территориального образования
субъекта Российской Федерации*

« 22 » 05 2024 г.

1.1. Наименование (вид) объекта: «Центральная городская библиотека и Музейно-выставочный центр».

1.2. Адрес объекта: 628383, Ханты-Мансийский автономный округ – Югра, г. Пыть-Ях, 4 микрорайон «Молодёжный», дом 10.

1.3. Сведения о размещении объекта:

- отдельно стоящее здание: 3 этажа, 3 459,8 (кв. м.);

- наличие прилегающего земельного участка (да, нет): да, 3 700,4 (кв. м.).

1.4. Год постройки здания: 2014 г., капитальный ремонт – не проводился.

1.5. Дата предстоящих плановых ремонтных работ:

текущий ремонт 2024 г., капитальный ремонт не планируется.

1.6. Название организации (учреждения), (полное юридическое наименование – согласно Уставу, краткое наименование): Муниципальное автономное учреждение культуры «Мультифункциональный культурный центр «Феникс» (МАУК «МКЦ «Феникс»).

1.7. Юридический адрес организации (учреждения): 628383, Ханты-Мансийский автономный округ - Югра, город Пыть-Ях, 4 микрорайон «Молодёжный», дом 10.

2. Характеристика деятельности организации на объекте (по обслуживанию населения)

Дополнительная информация _____

3. Состояние доступности объекта

3.1. Путь следования к объекту пассажирским транспортом.

(описать маршрут движения с использованием пассажирского транспорта)

1) остановка магазин «Александр» по маршруту №3 автобусного сообщения «Окружная (описать маршрут движения с использованием пассажирского транспорта) больница - ЖУД вокзал», маршруту №7 автобусного сообщения «Окружная больница - Мамонтово» и маршруту №5 автобусного сообщения «Мамонтово-ЮБ ГПЗ»

2) остановка магазин «Париж» по маршруту №3 автобусного сообщения «ЖУД вокзал – Окружная больница», маршруту №7 автобусного сообщения «Мамонтово - Окружная больница» и маршруту №5 автобусного сообщения «ЮБ ГПЗ - Мамонтово».

Наличие адаптированного пассажирского транспорта к объекту – нет.

3.2. Путь к объекту от ближайшей остановки пассажирского транспорта:

3.2.1. Расстояние до объекта от остановки транспорта – 1) 185м.; 2) 345м.

3.2.2. Время движения (пешком): 1) 6 минут; 2) 10 минут.

3.2.3. Наличие выделенного от проезжей части пешеходного пути – да.

3.2.4. Перекрестки: – нерегулируемые.

3.2.5. Информация на пути следования к объекту: – да.

3.2.6. Перепады высоты на пути: – есть.

Их обустройство для инвалидов на коляске: требуется.

3.3. Организация доступности объекта для инвалидов – форма обслуживания.

№ п/п	Категория инвалидов (вид нарушения)	Вариант организации доступности объекта (формы обслуживания)*
1.	Все категории инвалидов и МГН <i>в том числе инвалиды:</i>	Б
2.	передвигающиеся на креслах-колясках	Б
3.	с нарушениями опорно-двигательного аппарата	Б
4.	с нарушениями зрения	ДУ
5.	с нарушениями слуха	Б
6.	с нарушениями умственного развития	Б

* - указывается один из вариантов: «А», «Б», «ДУ», «ВНД»

3.4. Состояние доступности основных структурно-функциональных зон.

№ п/п	Основные структурно-функциональные зоны	Состояние доступности, в том числе для основных категорий инвалидов**	Приложение	
			№ на плане	№ фото
1.	Территория, прилегающая к зданию (<i>участок</i>).	ДЧ-В	-	1-12
2.	Вход (<i>входы</i>) в здание.	ДЧ-В	-	13-21
3.	Путь (пути) движения внутри здания (<i>в т.ч. пути эвакуации</i>).	ДЧ-В	-	22-42
4.	Зона целевого назначения здания (<i>целевого посещения объекта</i>).	ДУ (С), ДП-И (К,О,Г,У)	-	43-63
5.	Санитарно-гигиенические помещения.	ДЧ-В	-	64-69
6.	Система информации и связи (<i>на всех зонах</i>).	ДЧ-И (К, О, У), ДУ (С,Г)	-	70-90
7.	Пути движения к объекту (<i>от остановки транспорта</i>).	ДЧ-В	-	91-97

** Указывается: ДП-В - доступно полностью всем; ДП-И (К, О, С, Г, У) – доступно полностью избирательно (указать категории инвалидов); ДЧ-В - доступно частично всем; ДЧ-И (К, О, С, Г, У) – доступно частично избирательно (указать категории инвалидов); ДУ - доступно условно, ВНД - недоступно

3.5. ИТОГОВОЕ ЗАКЛЮЧЕНИЕ о состоянии доступности ОСИ:

Вариант организации доступности объекта – категория «Б» - Доступны специально выделенные участки и помещения здания.

Состояние доступности объекта оценено как (ДЧ-В) Доступно частично всем.

4. Управленческое решение.

4.1. Рекомендации по адаптации основных структурных элементов объекта.

№ п /п	Основные структурно-функциональные зоны объекта	Рекомендации по адаптации объекта (<i>вид работы</i>)*
1	Территория, прилегающая к зданию (<i>участок</i>).	Текущий ремонт
2	Вход (<i>входы</i>) в здание.	Текущий ремонт
3	Путь (<i>пути</i>) движения внутри здания (<i>в т.ч. пути эвакуации</i>).	Текущий ремонт, индивидуальное решение с ТСР
4	Зона целевого назначения здания (<i>целевого посещения объекта</i>).	Индивидуальное решение с ТСР
5	Санитарно-гигиенические помещения.	Текущий ремонт
6	Система информации на объекте (<i>на всех зонах</i>).	Текущий ремонт
7	Пути движения к объекту (<i>от остановки</i>	Текущий ремонт

	<i>транспорта).</i>	
8	Все зоны и участки	-

*- указывается один из вариантов (видов работ): не нуждается; ремонт (*текущий, капитальный*); индивидуальное решение с ТСР; технические решения невозможны – организация альтернативной формы обслуживания.

4.2. Период проведения работ – по этапам адаптации в 2022-2025 году в рамках исполнения Государственной программы Ханты-Мансийского автономного округа – Югры «Доступная среда в Ханты-Мансийском автономном округе – Югре на 2022-2025 годы».
(указывается наименование документа: программы, плана)

4.3 Ожидаемый результат (*по состоянию доступности*) после выполнения работ по адаптации – доступен полностью всем (ДП-В).
Оценка результата исполнения программы, плана (*по состоянию доступности*)

4.4. Для принятия решения требуется, не требуется (*нужное подчеркнуть*):

4.4.1. Согласование работ с надзорными органами (в сфере проектирования и строительства, архитектуры и другое).

4.4.2. Техническая экспертиза;

4.4.3. Разработка проектно-сметной документации.

4.4.4. Согласование с вышестоящей организацией (собственником объекта).

4.4.5. Согласование с общественными организациями инвалидов.

4.4.6. Другое - нет.

Имеется заключение уполномоченной организации о состоянии доступности объекта (*наименование документа и выдавшей его организации, дата*), прилагается – отсутствует.

4.7. Информация может быть размещена (*обновлена*) на Карте доступности субъекта Российской Федерации сайт «Жить вместе» <http://zhit-vmeste.ru/>
(наименование сайта, портала)

5. Особые отметки.

ПРИЛОЖЕНИЯ:

Результаты обследования:

1. Территории, прилегающей к объекту на 2 л.
2. Входа (входов) в здание на 1 л.
3. Путей движения в здании на 3 л.
4. Зоны целевого назначения объекта на 3 л.
5. Санитарно-гигиенических помещений на 1 л.
6. Системы информации (и связи) на объекте на 3 л.

Результаты фотофиксации на объекте _____ на 14 л.

Пэтажные планы, паспорт БТИ _____ на 20 л.

Другое (в т.ч. дополнительная информация о путях движения к объекту) на 1 л.

Руководитель рабочей группы

Заместитель директора МАУК «МКЦ «Феникс»

Гарипова Е.Л.

(Должность, Ф.И.О.)


(Подпись)

Члены рабочей группы:

Главный специалист МАУК «МКЦ «Феникс»

Бадалов Т.М.

(Должность, Ф.И.О.)


(Подпись)

Начальник ОМТС МАУК «МКЦ «Феникс»

Горбатенко А.Б.


(Должность, Ф.И.О.)


(Подпись)

Заведующий отделом обслуживания МАУК «МКЦ «Феникс»

Кирпичева В.Н.

(Должность, Ф.И.О.)


(Подпись)


В том числе:

Представители общественных организаций инвалидов

Эксперт РОДИК ХМАО – Югры «Преобразование»

Бичуков Д. И.

(Должность, Ф.И.О.)


(Подпись)

Управленческое решение согласовано « ____ » _____ 20 ____ г.
(протокол № ____)
Комиссией (название) _____



I. Результаты обследования:
1. Территории, прилегающей к зданию (участка)

«Центральная городская библиотека и Музейно-выставочный центр»
628383, Ханты-Мансийский автономный округ – Югра, г. Пыть-Ях, 4 микрорайон
«Молодёжный», дом 10.
(Наименование объекта, адрес)

№ п/п	Наименование функционально-планировочного элемента	Наличие элемента			Выявленные нарушения и замечания		Работы по адаптации объектов	
		есть/нет	№ на плане	№ фото	Содержание	Значимо для инвалида (категория)	Содержание	Виды работ
1.1	Вход (входы) на территорию	есть	-	1,2,3	-	-	-	-
1.2	Путь (пути) движения на территории	есть	-	4,5,6,7,8,9	Отсутствует понижение бордюрного камня.	К,О	Выполнить понижение бордюрного камня согласно СП 59.13330.2020 п. 5.4.6	Текущий ремонт
1.3	Лестница (наружная)	нет	-	-	-	-	-	-
1.4	Пандус (наружный)	нет	-	-	-	-	-	-
1.5	Автостоянка и парковка	есть	-	10,11,12	-	-	-	-
	ОБЩИЕ требования к зоне	-	-	-	-	-	-	-

II. Заключение по зоне:

Наименование структурно-функциональной зоны	Состояние доступности* (к пункту 3.4 Акта обследования ОСИ)	Приложение		Рекомендации по адаптации (вид работы)** к пункту 4.1 Акта обследования ОСИ
		№ на плане	№ фото	
Территория, прилегающая к зданию (участок)	ДЧ-В	-	1-12	Текущий ремонт

* указывается: ДП-В - доступно полностью всем; ДП-И (К, О, С, Г, У) – доступно полностью избирательно (указать категории инвалидов); ДЧ-В - доступно частично всем; ДЧ-И (К, О, С, Г, У) – доступно частично избирательно (указать категории инвалидов); ДУ - доступно условно, ВНД - недоступно

**указывается один из вариантов: не нуждается; ремонт (текущий, капитальный); индивидуальное решение с ТСР; технические решения невозможны – организация альтернативной формы обслуживания

Комментарий к заключению: Состояние территории прилегающей к зданию оценено как доступно частично всем.

Для полного доступа всех категорий инвалидов в данной зоне (участке) требуется выполнить ряд таких мероприятий, как – выполнить понижение бордюрного камня напротив стоянки для инвалидов.

I. Результаты обследования:
2. Входа (входов) в здание

«Центральная городская библиотека и Музейно-выставочный центр».
628383, Ханты-Мансийский автономный округ – Югра, г. Пыть-Ях, 4 микрорайон
«Молодёжный», дом 10
(Наименование объекта, адрес)

№ п/п	Наименование функционально-планировочного элемента	Наличие элемента			Выявленные нарушения и замечания		Работы по адаптации объектов	
		есть/ нет	№ на плане	№ фото	Содержание	Значимо для инвалида (категория)	Содержание	Виды работ
2.1	Лестница (наружная)	есть	-	13,14	Отсутствует горизонтальное завершение поручня.	С,О	Выполнить горизонтальное завершение поручней согласно СП 59.13330.2020 п. 5.1.13, ГОСТ Р 51261-2022 п. 5.3	Текущий ремонт
2.2	Пандус (наружный)	есть	-	15,16	Отсутствует горизонтальное завершение поручня.	К,О,С	Выполнить горизонтальное завершение поручней согласно СП 59.13330.2020 п.п. 5.1.14-5.1.17, ГОСТ Р 51261-2022 п. 5.2.3	Текущий ремонт
2.3	Входная площадка (перед дверью)	есть	-	17,18	Отсутствует светозвуковой маяк.	Г,С	Установить светозвуковой маяк согласно СП 59.13330.2020 п. 6.5.2, п. 6.5.3, 6.5.4	Текущий ремонт
2.4	Дверь (входная)	есть	-	18	Пороги выше 0,0014 м.	К,О	Установить скаты на высоких порогах, либо приобрести перекатной пандус согласно СП 59.13330.2020 п. 6.2.4	Текущий ремонт
2.5	Тамбур	есть	-	19,20,21	-	-	-	-
	ОБЩИЕ требования к зоне	-	-	-	-	-	-	-

II. Заключение по зоне:

Наименование структурно-функциональной зоны	Состояние доступности* (к пункту 3.4 Акта обследования ОСИ)	Приложение		Рекомендации по адаптации (вид работы)** к пункту 4.1 Акта обследования ОСИ
		№ на плане	№ фото	
Вход (входы) в здание	ДЧ-В	-	13-21	Текущий ремонт

* указывается: ДП-В - доступно полностью всем; ДП-И (К, О, С, Г, У) – доступно полностью избирательно (указать категории инвалидов); ДЧ-В - доступно частично всем; ДЧ-И (К, О, С, Г, У) – доступно частично избирательно (указать категории инвалидов); ДУ - доступно условно, ВНД - недоступно

**указывается один из вариантов: не нуждается; ремонт (текущий, капитальный); индивидуальное решение с ТСР; технические решения невозможны – организация альтернативной формы обслуживания

Комментарий к заключению: Состояние входа в здание оценено как **доступно частично всем**. Для полного доступа всех категорий инвалидов в данной зоне (участке) требуется выполнить ряд таких мероприятий, как – привести в соответствие поручни (поручни пандусов, лестничных маршей должны иметь с обеих сторон участка, выходящие за пределы длины наклонного участка пандуса на примыкающие к этому участку горизонтальные площадки протяженностью не менее 300 мм с погрешностью 30 мм каждый), установить скаты на высоких порогах, либо приобрести перекатной пандус, установить светозвуковой маяк на входе в здание.

I. Результаты обследования:

3. Пути (путей) движения внутри здания (в том числе путей эвакуации)

«Центральная городская библиотека и Музейно-выставочный центр».
628383, Ханты-Мансийский автономный округ – Югра, г. Пыть-Ях, 4 микрорайон
«Молодёжный», дом 10
(Наименование объекта, адрес)

№ п/п	Наименование функционально-планировочного элемента	Наличие элемента			Выявленные нарушения и замечания		Работы по адаптации объектов	
		есть/нет	№ на плане	№ фото	Содержание	Значимо для инвалида (категория)	Содержание	Виды работ
3.1	Коридор (холл, зона ожидания, галерея, балкон)	есть	-	22,2 3,24 ,25, 26,2 7	Информационная бегущая строка.	Г, У, С,К,О	Произвести установку бегущей строки согласно СП 59.13330.2020 п. 6.5.3, п. 6.5.4, п. 6.5.7, п.5.1.10	Текущий ремонт
3.2	Лестница (внутри здания)	есть	-	28,2 9,30	Отсутствуют тактильно контрастные наземные указатели перед лестничным маршем.	С	Произвести монтаж тактильно контрастных указателей перед лестничным маршем согласно СП 59.13330.2020 п.5.1.10	Текущий ремонт
3.3	Пандус (внутри здания)	нет						
3.4	Лифт пассажирский (или подъемник)	есть	-	31,3 2,33	-	-	-	-
3.5	Дверь	есть	-	34,3 5,36 ,37, 38,3 9	Отсутствуют тактильные напольные индикаторы перед входной дверью.	С	Произвести монтаж тактильно контрастных указателей перед дверями согласно СП 59.13330.2020 п.5.1.10	Текущий ремонт

3,6	Пути эвакуации (в т. ч. зоны безопасности)	есть	8	40,4 1,42	Отсутствует пожаробезопасная зона по всем этажам, отсутствует контрастная маркировка дверных проемов, отсутствуют эвакуационные кресла, инвентарный пандус.	К, О,Г,С,У	Предусмотреть создание пожаробезопасной зоны, приобрести эвакуационные кресла, выделить контрастно дверные проемы эвакуационных выходов согласно СП 59.13330.2020 п. 3.17, п. 6.2.23, п. 6.2.25, п. 6.2.26, п. 6.2.27, п.6.2.28, п.5.1.10	Текущий ремонт, индивидуально с решением с ТСР
	ОБЩИЕ требования к зоне	-	-	-	-	-	-	-

III. Заключение по зоне:

Наименование структурно-функциональной зоны	Состояние доступности* (к пункту 3.4 Акта обследования ОСИ)	Приложение		Рекомендации по адаптации (вид работы)** к пункту 4.1 Акта обследования ОСИ
		№ на плане	№ фото	
Путь (пути) движения внутри здания (в том числе пути эвакуации)	ДЧ-В	-	22-42	Текущий ремонт, индивидуальное решение с ТСП

* указывается: ДП-В - доступно полностью всем; ДП-И (К, О, С, Г, У) – доступно полностью избирательно (указать категории инвалидов); ДЧ-В - доступно частично всем; ДЧ-И (К, О, С, Г, У) – доступно частично избирательно (указать категории инвалидов); ДУ - доступно условно, ВНД - недоступно

**указывается один из вариантов: не нуждается; ремонт (текущий, капитальный); индивидуальное решение с ТСП; технические решения невозможны – организация альтернативной формы обслуживания

Комментарий к заключению: Состояние путей движения внутри здания (в том числе пути эвакуации) оценено как доступно частично всем. Для полного доступа всех категорий инвалидов в данной зоне (участке) требуется выполнить ряд таких мероприятий, как – произвести установку тактильных индикаторов перед дверями и лестничными маршами, бегущую строку, предусмотреть создание пожаробезопасной зоны, приобрести эвакуационные кресла, на эвакуационном выходе выделить контрастно (фотолюминесцентно) дверные проемы, приобрести инвентарный пандус.

I Результаты обследования:

4. Зоны целевого назначения здания (целевого посещения объекта)

Вариант I – зона обслуживания инвалидов

«Центральная городская библиотека и Музейно-выставочный центр».
628383, Ханты-Мансийский автономный округ – Югра, г. Пыть-Ях, 4 микрорайон
«Молодёжный», дом 10
(Наименование объекта, адрес)

№ п/п	Наименование функционально-планировочного элемента	Наличие элемента		Выявленные нарушения и замечания		Работы по адаптации объектов		
		есть/нет	№ на плане	№ фото	Содержание	Значимо для инвалида (категория)	Содержание	Виды работ
4.1	Кабинетная форма обслуживания	есть		43,44	-	-	-	-
4.2	Зальная форма обслуживания	есть		45,46,47,48,49,50,51,52,53,54	Отсутствует специальное увеличительное оборудование.	С	Организовать наличие увеличительного оборудования согласно СП 59.13330.2020 п.8.1.11	Индивидуальное решение с ТСР
4.3	Прилавочная форма обслуживания	есть	-	55,56,57	-	-	-	-
4.4	Форма обслуживания с перемещением по маршруту	есть	-	58,59,60,61,62,63	-	-	-	-
4.5	Кабина индивидуального обслуживания	нет	-	-	-	-	-	-
	ОБЩИЕ требования к зоне	-	-	-	-	-	-	-

II Заключение по зоне:

Наименование структурно-функциональной зоны	Состояние доступности* (к пункту 3.4 Акта обследования ОСИ)	Приложение		Рекомендации по адаптации (вид работы)** к пункту 4.1 Акта обследования ОСИ
		№ на плане	№ фото	
Зоны целевого назначения здания (целевого посещения объекта)	ДУ (С), ДП-И (К,О,Г,У)	-	43-63	Индивидуальное решение с ТСП

* указывается: ДП-В - доступно полностью всем; ДП-И (К, О, С, Г, У) – доступно полностью избирательно (указать категории инвалидов); ДЧ-В - доступно частично всем; ДЧ-И (К, О, С, Г, У) – доступно частично избирательно (указать категории инвалидов); ДУ - доступно условно, ВНД - недоступно

**указывается один из вариантов: не нуждается; ремонт (текущий, капитальный); индивидуальное решение с ТСП; технические решения невозможны – организация альтернативной формы обслуживания

Комментарий к заключению: Состояние зоны целевого назначения здания (целевого посещения объекта) оценено как доступно условно для инвалидов с нарушением зрения, доступно полностью избирательно для инвалидов передвигающихся в кресле-коляске, инвалидов с нарушением опорно-двигательного аппарата, инвалиды с нарушением слуха, инвалидам с нарушением умственного развития.

Для полного доступа всех категорий инвалидов в данной зоне (участке) требуется выполнить ряд таких мероприятий, как – приобрести специальное увеличительное оборудование для инвалидов с нарушением зрения.

**I. Результаты обследования:
5. Санитарно-гигиенических помещений**

«Центральная городская библиотека и Музейно-выставочный центр»
628383, Ханты-Мансийский автономный округ – Югра, г. Пыть-Ях, 4 микрорайон
«Молодёжный», дом 10
(Наименование объекта, адрес)

№ п/п	Наименование функционально-планировочного элемента	Наличие элемента			Выявленные нарушения и замечания		Работы по адаптации объектов	
		есть/нет	№ на плане	№ фото	Содержание	Значимо для инвалида (категория)	Содержание	Виды работ
5.1	Туалетная комната	есть	-	64, 65, 66, 67, 68	Отсутствует мнемосхема, световой сигнализатор, поворотное зеркало.	К, О, С,Г,У	Произвести установку мнемосхемы, световой сигнализатор, поворотное зеркало согласно СП 59.13330.2020 п. 6.5.3, п. 6.5.4, п. 6.5.7, п. 6.3.6	Текущий ремонт
5.2	Душевая/ванная комната	нет	-	-	-	-	-	-
5.3	Бытовая комната (гардеробная)	есть	-	69	-	-	-	-
	ОБЩИЕ требования к зоне	-	-	-	-	-	-	-

II. Заключение по зоне:

Наименование структурно-функциональной зоны	Состояние доступности* (к пункту 3.4 Акта обследования ОСИ)	Приложение		Рекомендации по адаптации (вид работы)** к пункту 4.1 Акта обследования ОСИ
		№ на плане	№ фото	
Санитарно-гигиенические помещения	ДЧ-В	-	64-69	Текущий ремонт

* указывается: ДП-В - доступно полностью всем; ДП-И (К, О, С, Г, У) – доступно полностью избирательно (указать категории инвалидов); ДЧ-В - доступно частично всем; ДЧ-И (К, О, С, Г, У) – доступно частично избирательно (указать категории инвалидов); ДУ - доступно условно, ВНД - недоступно.

**указывается один из вариантов: не нуждается; ремонт (текущий, капитальный); индивидуальное решение с ТСП; технические решения невозможны – организация альтернативной формы обслуживания.

Комментарий к заключению: Состояние зоны санитарно-гигиенические помещения оценено как доступно частично всем для каждой категории инвалидов. Для полного доступа всех категорий инвалидов в данной зоне (участке) требуется выполнить ряд таких мероприятий, как – произвести установку тактильной мнемосхемы санузла, светового сигнализатора, поворотного зеркала.

**I. Результаты обследования:
6. Системы информации на объекте**

«Центральная городская библиотека и Музейно-выставочный центр».
628383, Ханты-Мансийский автономный округ – Югра, г. Пыть-Ях, 4 микрорайон
«Молодёжный», дом 10
(Наименование объекта, адрес)

№ п/п	Наименование функционально-планировочного элемента	Наличие элемента			Выявленные нарушения и замечания		Работы по адаптации объектов	
		есть/нет	№ на плане	№ фото	Содержание	Значимо для инвалида (категория)	Содержание	Виды работ
6.1	Визуальные средства	есть	-	73-87	Отсутствует светозвуковой маяк, бегущая строка, световой сигнализатор.	К,О,С,Г,У	Установить световой маяк, бегущую строку, световой сигнализатор согласно СП 59.13330.2020 п. 6.5.3, п. 6.5.4, п. 6.5.7, п. 6.5.5	Текущий ремонт
6.2	Акустические средства	есть	-	71,7 4,78 ,86, 88,8 9,90	-	-	-	-
6.3	Тактильные средства	есть	-	70-79, 82,8 3,	Отсутствует тактильные напольные индикаторы, тактильная мнемосхема санузла	С	Установка тактильных средств перед дверями и лестницами, мнемосхемы санузлов согласно СП 59.13330.2020 п.5.1.10, п.6.3.6	Текущий ремонт
	ОБЩИЕ требования к зоне	-	-	-	-	-	-	-

II. Заключение по зоне:

Наименование структурно-функциональной зоны	Состояние доступности* (к пункту 3.4 Акта обследования ОСИ)	Приложение		Рекомендации по адаптации (вид работы)** к пункту 4.1 Акта обследования ОСИ
		№ на плане	№ фото	
Система информации на объекте (на всех зонах)	ДЧ-И (К, О, У), ДУ (С,Г)	-	70-90	Текущий ремонт

* указывается: ДП-В - доступно полностью всем; ДП-И (К, О, С, Г, У) – доступно полностью избирательно (указать категории инвалидов); ДЧ-В - доступно частично всем; ДЧ-И (К, О, С, Г, У) – доступно частично избирательно (указать категории инвалидов); ДУ - доступно условно, ВНД - недоступно

**указывается один из вариантов: не нуждается; ремонт (текущий, капитальный); индивидуальное решение с ТСР; технические решения невозможны – организация альтернативной формы обслуживания

Комментарий к заключению: Состояние зоны система информации на объекте оценено как доступно частично избирательно для инвалидов с нарушением опорно-двигательного аппарата, инвалидов-колясочников, инвалидов с нарушением умственного развития и доступно условно для инвалидов с нарушением слуха и инвалидов с нарушением зрения.

Для полного доступа всех категорий инвалидов в данной зоне (участке) требуется выполнить ряд таких мероприятий, как – произвести установку светозвукового маяка, бегущей строки, светового сигнализатора, тактильных средств перед дверями и лестницами, мнемосхемы санузлов.

1. Территория, прилегающая к зданию (участок)

Фото №1



Фото №2



Фото №3



Фото №4



Фото №5



Фото №6



Фото №7



Фото №8



Фото №9



Φοτο Νο10



Φοτο Νο11



Φοτο Νο12



2. Вход (входы) в здание

Фото №13



Фото №14



Фото №15



Фото №16



Фото №17



Фото №18



Фото №19



Фото №20



Фото №21



3. Путь (пути) движения внутри здания (в т.ч. пути эвакуации)

Фото №22



Фото №23



Фото №24



Фото №25



Фото №26



Фото №27



Фото №28



Фото №29



Фото №30



Фото №31



Фото №32



Фото №33

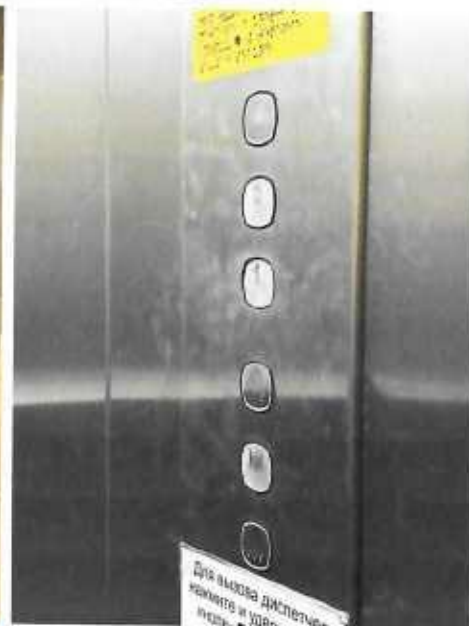


Фото №34



Фото №35



Фото №36



Фото №37



Фото №38



Фото №39



Фото №40



Фото №41



Фото №42



4. Зона целевого назначения здания (целевого посещения объекта)

Фото №43



Фото №44



Фото №45



Фото №46



Фото №47



Фото №48



Фото №49



Фото №50



Фото №51



Φοτο №52



Φοτο №53



Φοτο №54



Φοτο №55



Φοτο №56



Φοτο №57



Φοτο №58



Φοτο №59



Φοτο №60



Φoto №61



Φoto №62



Φoto №63



5. Санитарно-гигиенические помещения

Фото №64



Фото №65



Фото №66



Фото №67



Фото №68



Фото №69



6. Системы информации на объекте

Фото №70



Фото №71



Фото №72



Фото №73



Фото №74



Фото №75

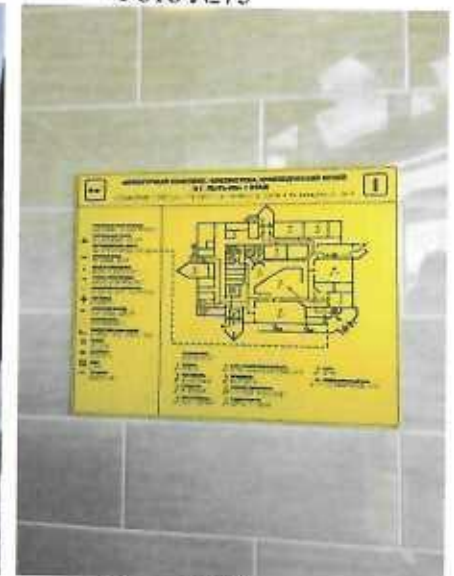


Фото №76

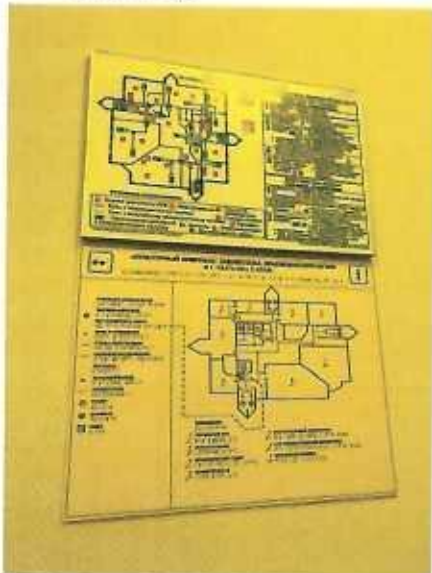


Фото №77



Фото №78



Фото №79



Фото №80



Фото №81



Фото №82



Фото №83



Фото №84



Фото №85



Фото №86

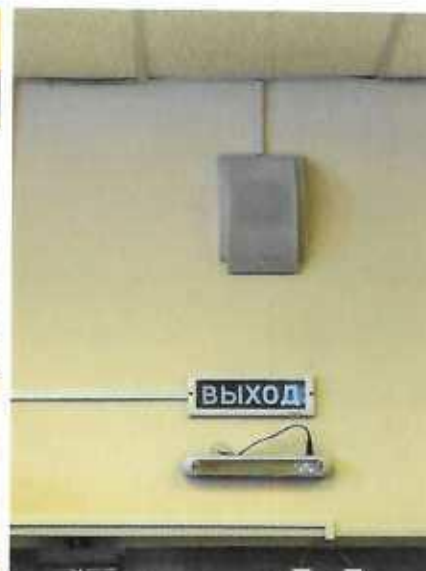


Фото №87



Фото №88



Фото №89



Фото №90



7. Пути движения к объекту (от остановки транспорта)

Фото №91



Фото №92



Фото №93



Фото №94



Фото №95



Фото №96



Фото №97





Федеральная служба государственной регистрации, кадастра и картографии
 Федеральное государственное унитарное предприятие, основанное на праве хозяйственного
 ведения «Российский государственный центр инвентаризации и учета объектов недвижимости-
 Федеральное БТИ»
 (полное наименование ОТИ – организации технического учета и технической инвентаризации объектов капитального строительства)
 ФГУП «Ростехинвентаризация-Федеральное БТИ» Филиал ФГУП «Ростехинвентаризация-
 Федеральное БТИ» по Ханты-Мансийскому автономному округу - Югра
 Пыть-Яхское отделение
 (наименование обособленного отделения ОТИ)

ТЕХНИЧЕСКИЙ ПАСПОРТ

на Сооружение
 (вид объекта учета)
« Культурный комплекс. Библиотека, краеведческий музей в г.Пыть-Ях »
 (наименование объекта учета)

Адрес (местоположение) объекта учета :

Субъект Российской Федерации	Ханты-Мансийский автономный округ - Югра	
Район		
Муниципальное образование	тип	городской округ
	наименование	
Населенный пункт	тип	город
	наименование	Пыть-Ях
Улица (проспект, переулок и т.д.)	тип	микрорайон
	наименование	4 «Молодежный»
Номер дома		
Номер корпуса		
Номер здания	10	
Литера	А; I - X	
Иное описание местоположения		

Сведения о ранее произведенной постановке на технический учет в ОТИ (до 01.09.2012г.)

Инвентарный номер	
Кадастровый номер	

Штамп органа государственного технического учета о внесении сведений в
 Единый государственный реестр объектов капитального строительства (ЕГРОКС)

Наименование учетного органа	
Инвентарный номер	
Кадастровый номер	
Дата внесения сведений в ЕГРОКС	

Паспорт составлен по состоянию на

« 13 » августа 2014 г.
 (указывается дата обследования объекта учета)

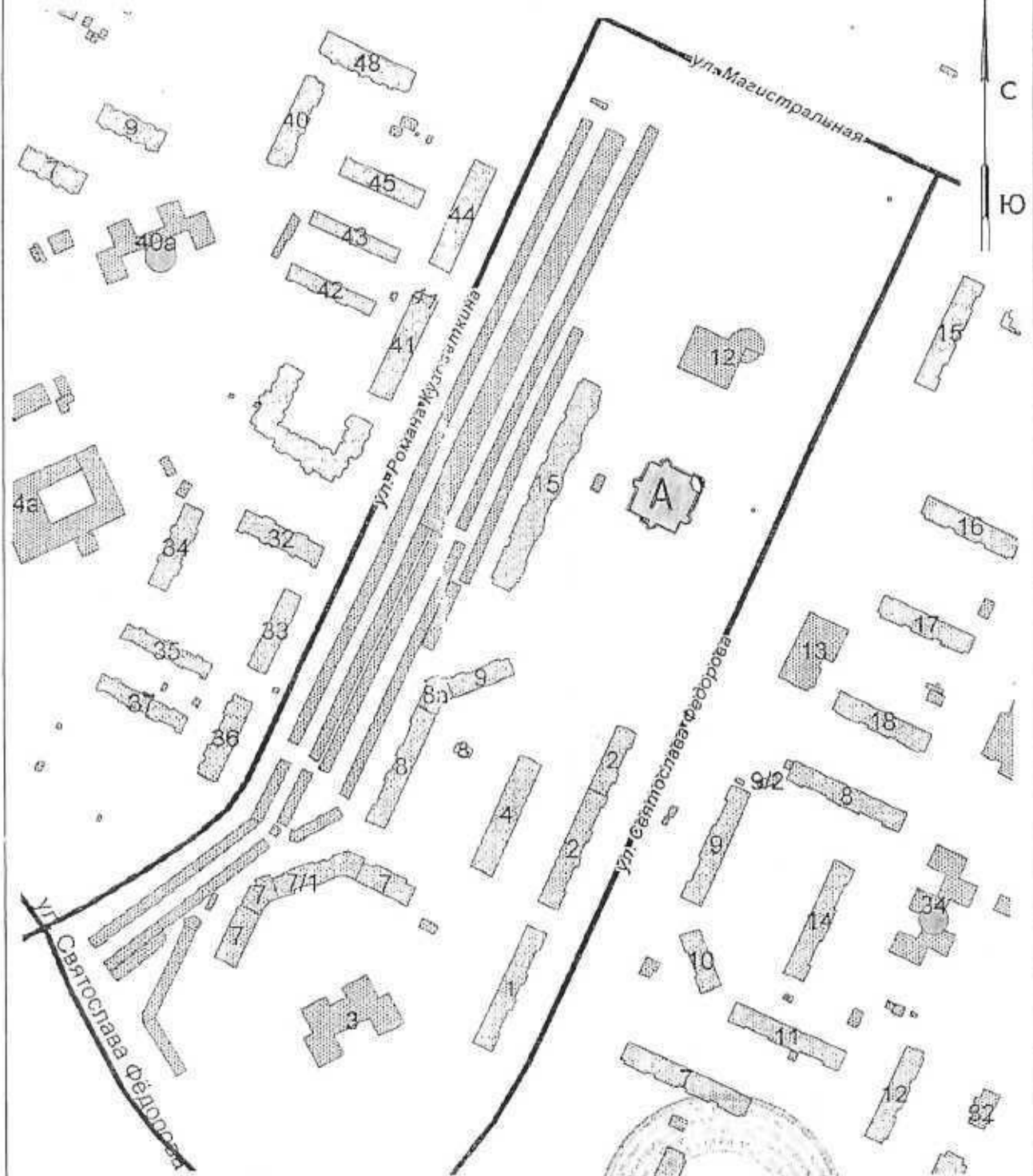
Начальник
 Пыть-Яхского отделения



Е.В. Цирульникова
 (подпись)

(Цирульникова Е.В.)
 (фамилия И О)

Условная схема месторасположения объекта



Условные обозначения:



- инвентаризируемый объект



Пыть-Яхское отделение филиала ФГУП "Ростехинвентаризация - Федеральное БТИ" по Ханты-Мансийскому АО-Югра

Условная схема месторасположения объекта

Должность	Фамилия И.О.	Подпись	Дата
техник	Елсадетелова Т.А.	<i>[Signature]</i>	13.08.2014г.
зам. начальника	Мамурова И.В.	<i>[Signature]</i>	25.08.14
начальник	Циркумникова Е.В.		

ХМАО-Югра, город Пыть-Ях,
микрорайон 4 "Молодёжный", дом 10

Лист	3
Листов	7
Масштаб	—

IX. Описание конструктивных элементов строения и определение износа

Литер А Год постройки 2014 Число этажей 3

Группа капитальности I Вид внутренней отделки простая

№ п/п	Наименование конструктивных элементов	Описание конструктивных элементов (материал, конструкция, отделка и пр.)	Техническое состояние	Удельный вес конструкт. элемент.	Поправка к удельн. весу в %	Удельный вес конструкт. элемента с поправ.	Износ в %	% износа к строению
1.	Фундамент	ж/б.сваи монолит.ростверк		6	1	6	0	
2.	а) Наружные и внутрн. капитальные стены б) Каркас	кирпич тех.подполье – бетон.блоки		14	1	14	0	
3.	Перегородки	кирпич, пластик, перегородки системы KNAUF		6	1	6	0	
4.	Перекрытие	чердачное	ж/б плиты	12	1	12	0	
		междуэтажное	ж/б плиты					
		подвальный	ж/б плиты					
5.	Крыша	скатная металлочерепица		4	1	4	0	
6.	Полы	керамическая плитка. линолеум		12	1	12	0	
7.	Проемы	оконные	тройной стеклопакет	11	1	11	0	
		дверные	пластиковые, деревянные					
8.	Отделка	внутренняя	обои, покраска, облиц.плитка подвесн.потолок	12	1	12	0	
		наружная	панели Металлайн					
9.	центральн. отопление	+						
	водопровод	+						
	канализация	+						
	электрообеспечение	+		15,6	1	15,6	0	
	горячее водоснабжение	+						
	телефон	+						
	вентиляция	+						
	лестницы и входы			5	1	5		
10.	Прочие работы			2,4	1	2,4	0	

100

Итого : 0% износа

Экспликация
на 13.08.2014 г.
к поэтажному плану нежилого здания
расположенного по адресу:
г. Пыть-Ях, микрорайон 4 «Молодежный», 10.



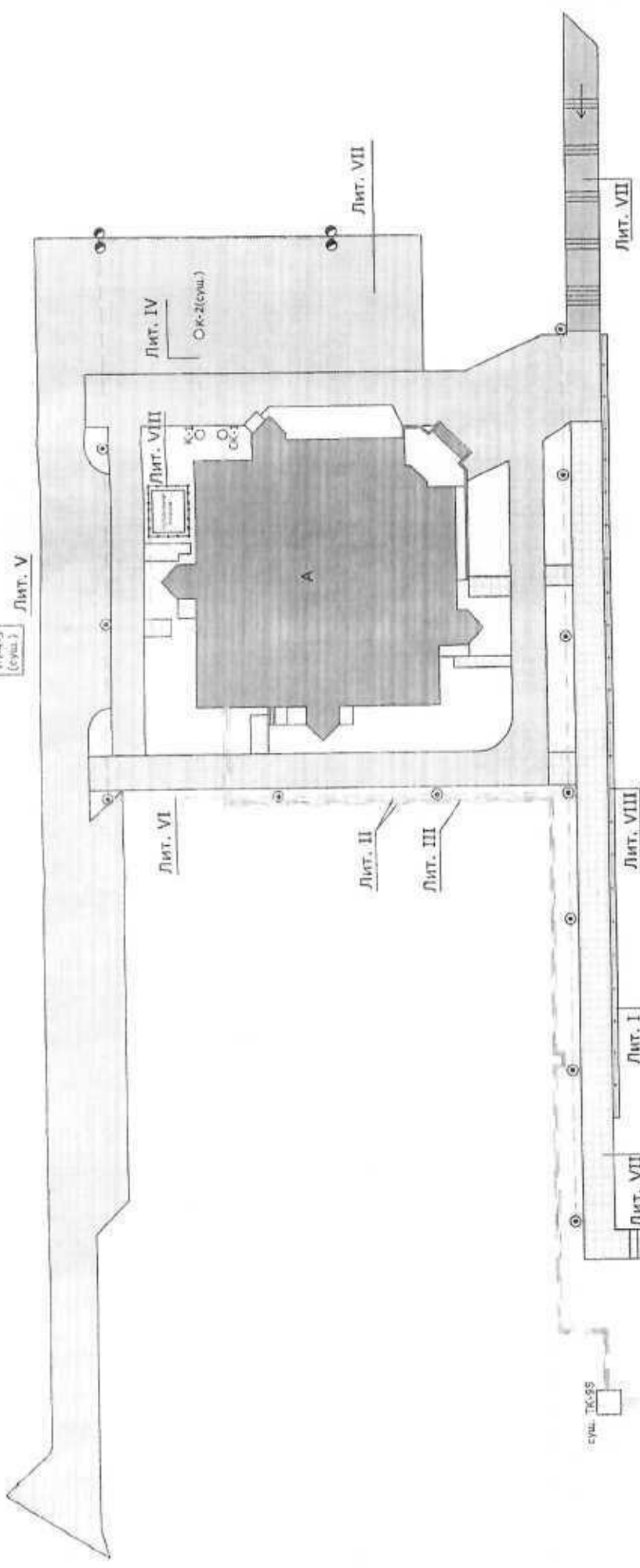
Дата записи и литера по плану	Этажи (нач. с 1 эт. и кончая мезонином.)	№ помещения	№ по плану строения	Назначение частей помещения по использованию	Площадь по внутреннему обмеру кв. м				Высота помещения по внутреннему обмеру	Примечания: самовольно возведен. или самовольно переоборуд. площадь в кв.м.
					полезная	в том числе				
						расчетная	вспомогат.	прочие		
1	2	3	4	5	6	7	8	9	10	11
А Помещения тех.подполья										
			1	площадка	18,1		18,1			
			2	помещение	83,0		83,0			
			3	ЦТП	109,6		109,6			
			4	помещение	37,8		37,8			
			5	насосная	37,7		37,7			
			6	площадка	17,8		17,8			
			7	помещение	81,5		81,5			
			8	помещение	27,2		27,2			
			9	помещение	219,7		219,7			
			10	вент.камера	199,5		199,5			
				Итого :	831,9		831,9			
	Г		1	тамбур	6,9		6,9			
			2	тамбур	10,9		10,9			
			3	кабинет	7,2	7,2				
			4	зал	58,4	58,4				
			5	вестибюль	151,4	151,4				
			6	гардероб	43,7	43,7				
			7	лифт.шахта	2,6	2,6				
			8	лестн.площадка	4,1		4,1			
			9	кабинет	21,0	21,0				
			10	кабинет	13,4	13,4				
			11	кабинет	12,5	12,5				
			12	коридор	56,2		56,2			
			13	подсобн.помещение	11,0	11,0				
			14	кабинет	16,1	16,1				
			15	кабинет	6,1	6,1				
			16	тамбур	3,3		3,3			
			17	тамбур	4,6		4,6			
			18	кабинет	14,4	14,4				
			19	кабинет	32,5	32,5				
			20	подсобн.помещение	3,8	3,8				
			21	коридор	35,8		35,8			

Дата записи и литера по плану	Этажи (нач. с 1 эт. и кончая мезонином.)	№ помещения	№ по плану строения	Назначение частей помещения по использованию	Площадь по внутреннему обмеру кв. м				Высота помещения по внутреннему обмеру	Примечание: самовольно возведен. или самовольно переоборуд. площадь в кв. м.		
					полезная	в том числе						
						расчетная	из неё					
							испомогат.	прочее				
1	2	3	4	5	6	7	8	9	10	11		
А	I		22	эл.щитовая	5,2	5,2						
			23	кабинет	10,1	10,1						
			24	кабинет	10,8	10,8						
			25	лестн.площадка	3,9		3,9					
			26	кабинет	27,2	27,2						
			27	кабинет	19,5	19,5						
			28	кабинет	14,3	14,3						
			29	лестн.площадка	5,7		5,7					
			30	зал	62,1	62,1						
			31	справочная	7,3	7,3						
			32	подсобн.помещение	8,7	8,7						
			33	охрана	15,0	15,0						
			34	подсобн.помещение	9,4	9,4						
			35	подсобн.помещение	13,5	13,5						
			36	санузел	2,6		2,6					
			37	санузел	5,9		5,9					
			38	санузел	4,4		4,4					
			39	санузел	4,4		4,4					
			40	санузел	5,0		5,0					
			41	помещение убор.инвент.	3,2		3,2					
			42	санузел	2,7		2,7					
			43	санузел	8,1		8,1					
			44	санузел	3,4		3,4					
	45	санузел	3,4		3,4							
	46	курильная	4,4		4,4							
			Итого :		776,1	597,2	178,9					
	II		1	лестн.площадка	3,6		3,6					
			2	холл	155,8	155,8						
			3	зал	61,3	61,3						
			4	подсобн.помещение	23,6	23,6						
			5	зал	76,8	76,8						
			6	кабинет	35,9	35,9						
			7	кабинет	22,7	22,7						
			8	коридор	20,8		20,8					
			9	лестн.площадка	3,9		3,9					
			10	зал	42,3	42,3						
			11	зал	40,4	40,4						
			12	лестн.площадка	5,8		5,8					
			13	кулуар	18,7	18,7						

Дата записи и литеры по плану	Этажи (нач. с 1 эт. и концы мезонин.)	№ помещения	№ по плану строения	Назначение частей помещения по использованию	Площадь по внутреннему обмеру кв. м				Высота помещения по внутреннему обмеру	Примечание: самовольно возведен. или самовольно переоборуд. площадь в кв. м.	
					головая	расчетная	в том числе из неё				
							вспомогат.	прочее			
1	2	3	4	5	6	7	8	9	10	11	
А	II		14	санузел	5,8		5,8		3,30		
			15	санузел	3,8		3,8				
			16	санузел	7,2		7,2				
			17	санузел	2,0		2,0				
			18	помещение убор.инвент.	3,8		3,8				
			19	санузел	4,0		4,0				
			20	санузел	4,8		4,8				
			21	санузел	2,5		2,5				
			22	зал		128,0	128,0				
			23	зал		121,7	121,7				
						Итого :	795,2	727,2	68,0		
			III		1	лестн.площадка	3,6		3,6		
	2			коридор	63,0		63,0				
	3			зал	169,0	169,0					
	4			подсобн.помещение	27,8	27,8					
	5			коридор	17,4		17,4				
	6			кабинет	14,4	14,4					
	7			кабинет	11,5	11,5					
	8			лестн.площадка	3,9		3,9				
	9			коридор	22,1		22,1				
	10			подсобн.помещение	16,4	16,4					
	11			тамбур	4,4		4,4				
	12			подсобн.помещение	9,0	9,0					
	13			подсобн.помещение	10,8	10,8					
	14			подсобн.помещение	17,6	17,6					
	15			лестн.площадка	5,8		5,8				
	16			коридор	23,5		23,5				
	17	подсобн.помещение	19,2	19,2							
	18	кабинет	19,2	19,2							
	19	кабинет	19,3	19,3							
	20	кабинет	31,3	31,3							
	21	зал	139,3	139,3							
	22	кабинет	56,5	56,5							
	23	подсобн.помещение	18,9	18,9							
	24	подсобн.помещение	13,0	13,0							
	25	подсобн.помещение	14,9	14,9							
	26	помещение охраны	6,4	6,4							
	27	подсобн.помещение	7,2	7,2							
	28	санузел		5,9		5,9					

Условная схема объекта: "Культурный комплекс. Библиотека, краеведческий музей в г. Пыть-Ях"

Лит. V
[ТП-43
(суш.)]



Условные обозначения:

- Здание (Лит. А)
- подпорная стена (Лит. I)
- сети теплоснабжения от ТК95 до входа в здание (Лит. II)
- сети теплоснабжения от ТК95 до входа в здание (Лит. III)
- сети канализации (Лит. IV)
- кабельные сети 0,4 кВ (Лит. V)
- сети наружного освещения (Лит. VI)
- блочное устройство (Лит. VII), в том числе:
 - вентилируемые гаражи и площадки
 - тротуарные дорожки
 - тротуарные дорожки с бассейном
- ступенчатые дорожки (Лит. VIII), в том числе:
 - ограждение "Алгебра" (металл, сетка на металл опоры)
 - ограждение декоративное на металл опоры
- сети теплоснабжения от ТК73 до ТК95 (Лит. IX)
- сети электроснабжения от ТК73 до ТК95 (Лит. X)
- торшер на металлической опоре
- светильник на металлической опоре
- козырек

Лит. В. Водяное отопление факельное (Лит. В) - Ручейский котельный завод КТМ в Хитмы-Месторайон Ю.Ю.Юра

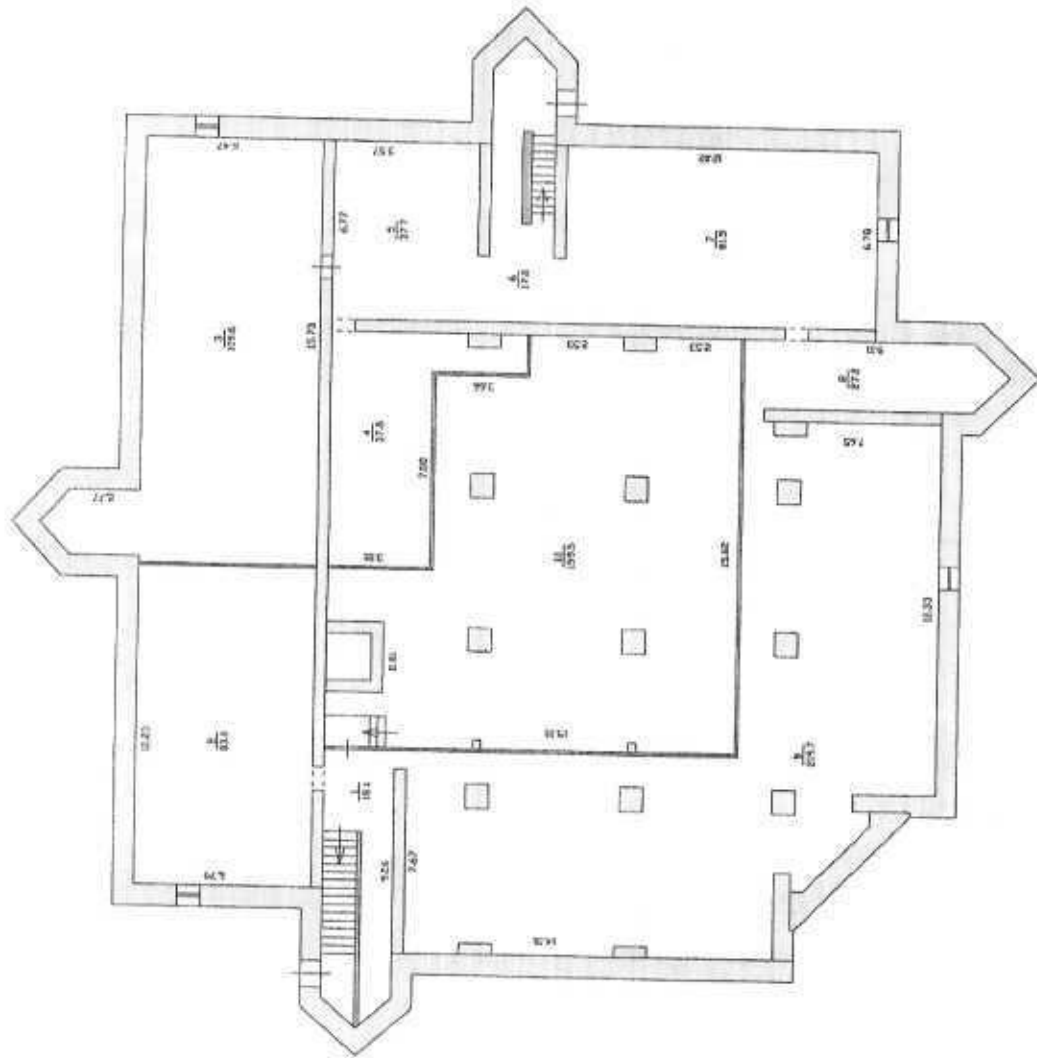
Условная схема объекта

Д. №	Вид проекта	Исполнитель	Лит.	Лист
1	Спецификация Г.Б.	С.И.С.	Лит. VII	Лист 1
2	Монтажные Р.Д.	С.И.С.	Лит. VII	Лист 2
3	Инструментальные Р.Д.	С.И.С.	Лит. VII	Лист 3

У.Ю.Юра, город Усть-Илим-Зд.,
информация в "Индустриаль", Лист 1/8

СУШ. ТК-73

ПЛАН ЗДАНИЯ
ТЕХПОДПО/БС



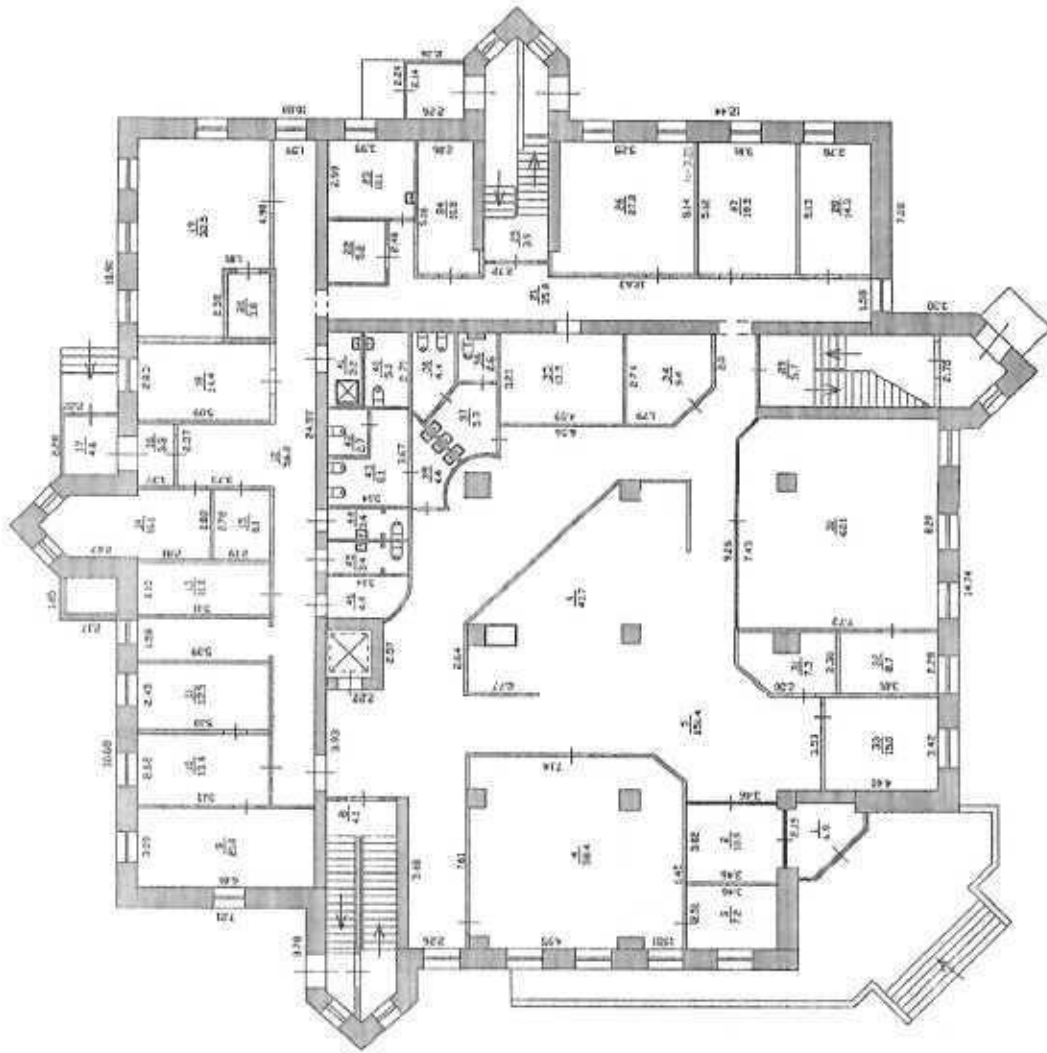
План-эскиз инженерной фазы (Э/Э) "Реконструкция здания-базы БС" по адресу: Московская область

Проектировщик (инженер) _____

Должность подпись инженера	Фамилия И.О. Иванов И.И.	Подпись Иванов И.И.	Дата 15.11.17	Лист 10	Всего 1205
Инженер Иванов И.И.	Иванов И.И.	Иванов И.И.	15.11.17	10	1205

Эксперт
Иванов И.И.

ПЛАН ЗДАНИЯ
1 ЭТАЖ



Литва-Лесное общество филиал ФГУП "Рослесхоз" в Калининградской области ФЛП "ИИ" в Калининградской области, АИ-Сурга
 Домашний адрес автора проекта

Должность	Фамилия И.О.	Подпись	Дата
Архитектор	Борисов Е.А.	<i>[Signature]</i>	12.12.10
Инженер-проектировщик	Мухоморова И.В.	<i>[Signature]</i>	12.12.10
Инженер	Курганович Е.В.	<i>[Signature]</i>	12.12.10

Вид	Площадь
Жилая	1,700
Общая	
Итого	

