

Муниципальное автономное учреждение культуры  
«Многофункциональный культурный центр «Феникс»  
(МАУК «МКЦ «Феникс»)



**ПАСПОРТ ДОСТУПНОСТИ № 1**

(актуализированный 2024г.)

объекта социальной инфраструктуры (ОСИ)

**Библиотека-филиал № 1**

г. Пыть-Ях

2024 г.



УТВЕРЖДАЮ

Директор

МАУК «МКЦ «Феникс»

Т.А. Белохвостикова

« 22 » мая 2024 г.

## ПАСПОРТ ДОСТУПНОСТИ

объекта социальной инфраструктуры (ОСИ) № 1

### I. Общие сведения об объекте

- 1.1. Наименование (вид) объекта: Библиотека-филиал № 1.
- 1.2. Адрес объекта: 628383, Ханты-Мансийский автономный округ – Югра, г. Пыть-Ях, мкр. 2 «а» «Лесников», ул. Советская, дом 33.
- 1.3. Сведения о размещении объекта:
- часть здания: 140,9 кв.м.;
  - наличие прилегающего земельного участка (да, нет): нет.
- 1.4. Год постройки здания: 1994 г., капитальный ремонт – 2005г.
- 1.5. Дата предстоящих плановых ремонтных работ:  
текущий ремонт не планируется, капитальный ремонт не планируется.
- 1.6. Название организации (учреждения), (полное юридическое наименование – согласно Уставу, краткое наименование): Муниципальное автономное учреждение культуры «Многофункциональный культурный центр «Феникс» (МАУК «МКЦ «Феникс»).
- 1.7. Юридический адрес организации (учреждения): 628383, Российская Федерация, Ханты-Мансийский автономный округ - Югра, город Пыть-Ях, микрорайон 4 «Молодёжный», дом 10.
- 1.8. Основание для пользования объектом: оперативное управление.
- 1.9. Форма собственности - государственная.
- 1.10. Территориальная принадлежность - муниципальная.
- 1.11. Вышестоящая организация (наименование):  
Управление по культуре и спорту администрации города Пыть-Яха
- 1.12. Адрес вышестоящей организации, другие координаты:  
628381, Ханты-Мансийский автономный округ - Югра, город Пыть-Ях, 2 микрорайон, дом 7.

## 2. Характеристика деятельности организации на объекте

(по обслуживанию населения)

- 2.1. Сфера деятельности - культура.
- 2.2. Виды оказываемых услуг – выполнение работ, оказание услуг в сфере библиотечного дела.
- 2.3. Форма оказания услуги – на объекте, на дому.
- 2.4. Категории обслуживаемого населения по возрасту – все возрастные категории.
- 2.5. Категории обслуживаемых инвалидов – инвалиды передвигающиеся на коляске, инвалиды с нарушениями опорно-двигательного аппарата, инвалиды с нарушениями зрения, инвалиды с нарушениями слуха, инвалиды с нарушениями умственного развития.
- 2.6. Плановая мощность, посещаемость (количество обслуживаемых человек в день) – вместимость 20 чел., пропускная способность 79 чел.
- 2.7. Участие в исполнении ИПРа инвалида, ребенка-инвалида (да, нет) – нет.

## 3. Состояние доступности объекта

### 3.1. Путь следования к объекту пассажирским транспортом.

(описать маршрут движения с использованием пассажирского транспорта)

1) остановка КСК «Россия» по маршруту № 6, № 9 автобусного сообщения Мамонтово «Баня».

Наличие адаптированного пассажирского транспорта к объекту – нет.

### 3.2. Путь к объекту от ближайшей остановки пассажирского транспорта:

3.2.1. Расстояние до объекта от остановки транспорта – 340м.

3.2.2. Время движения (пешком): 10 минут.

3.2.3. Наличие выделенного от проезжей части пешеходного пути – да.

3.2.4. Перекрестки: – нерегулируемые.

3.2.5. Информация на пути следования к объекту: – нет.

3.2.6. Перепады высоты на пути: – есть.

Их обустройство для инвалидов на коляске: требуется.

### 3.3. Организация доступности объекта для инвалидов – форма обслуживания.

№ п/п	Категория инвалидов (вид нарушения)	Вариант организации доступности объекта (формы обслуживания)*
1.	Все категории инвалидов и МГН <i>в том числе инвалиды:</i>	ДУ
2.	передвигающиеся на креслах-колясках	ДУ
3.	с нарушениями опорно-двигательного аппарата	ДУ
4.	с нарушениями зрения	ДУ
5.	с нарушениями слуха	ДУ
6.	с нарушениями умственного развития	ДУ

\* - указывается один из вариантов: «А», «Б», «ДУ», «ВНД»

### 3.4. Состояние доступности основных структурно-функциональных зон.

№ п/п	Основные структурно-функциональные зоны	Состояние доступности, в том числе для основных категорий инвалидов**
1.	Территория, прилегающая к зданию (участок).	-
2.	Вход (входы) в здание.	ДУ
3.	Путь (пути) движения внутри здания (в т.ч. пути эвакуации).	ДУ
4.	Зона целевого назначения здания (целевого посещения объекта).	ДУ (С,Г), ДЧ-И (К,О,У)
5.	Санитарно-гигиенические помещения	ВНД (К,О) ДУ (Г,С,У)
6.	Система информации и связи (на всех зонах).	ДЧ-И (К, О, У), ДУ (С,Г)
7.	Пути движения к объекту (от остановки транспорта).	ДЧ-В

\*\* Указывается: ДП-В - доступно полностью всем; ДП-И (К, О, С, Г, У) – доступно полностью избирательно (указать категории инвалидов); ДЧ-В - доступно частично всем; ДЧ-И (К, О, С, Г, У) – доступно частично избирательно (указать категории инвалидов); ДУ - доступно условно, ВНД - недоступно

### 3.5. ИТОГОВОЕ ЗАКЛЮЧЕНИЕ о состоянии доступности ОСИ:

Вариант организации доступности объекта – категория «ДУ» - Доступно условно.

Состояние доступности объекта оценено как (ВНД) Временно недоступно.

#### 4. Управленческое решение (проект)

##### 4.1. Рекомендации по адаптации основных структурных элементов объекта:

№ п/п	Основные структурно-функциональные зоны объекта	Рекомендации по адаптации объекта (вид работы)*
1	Территория, прилегающая к зданию (участок).	Не нуждается
2	Вход (входы) в здание.	Текущий ремонт
3	Путь (пути) движения внутри здания (в т.ч. пути эвакуации).	Текущий ремонт
4	Зона целевого назначения здания (целевого посещения объекта).	Индивидуальное решение с ТСР
5	Санитарно-гигиенические помещения.	Текущий ремонт
6	Система информации на объекте (на всех зонах).	Текущий ремонт
7	Пути движения к объекту (от остановки транспорта).	Текущий ремонт
8	Все зоны и участки	-

\*- указывается один из вариантов (видов работ): не нуждается; ремонт (текущий, капитальный); индивидуальное решение с ТСР; технические решения невозможны – организация альтернативной формы обслуживания.

4.2. Период проведения работ – по этапам адаптации в 2022-2025 году в рамках исполнения Государственной программы Ханты-Мансийского автономного округа – Югры «Доступная среда в Ханты-Мансийском автономном округе – Югре на 2022-2025 годы».

*(указывается наименование документа: программы, плана)*

4.3 Ожидаемый результат (по состоянию доступности) после выполнения работ по адаптации – доступен полностью всем (ДП-В).

Оценка результата исполнения программы, плана (по состоянию доступности)

4.4. Для принятия решения требуется, не требуется (нужное подчеркнуть):

Согласование

Имеется заключение уполномоченной организации о состоянии доступности объекта (наименование документа и выдавшей его организации, дата), прилагается

отсутствует

4.5. Информация может быть размещена (обновлена) на Карте доступности субъекта Российской Федерации сайт «Жить вместе» <http://zhit-vmeste.ru/>

*(наименование сайта, портала)*

## 5. Особые отметки.

Паспорт сформирован на основании:

1. Анкета (*информация об объекте*) от «22» 05 2024 г.
2. Анкета обследования объект: № 1 от «  »    2024 г.
3. Решение комиссии «Протокол № 1» от «  »    2024 г.



УТВЕРЖДАЮ

Директор

МАУК «МКЦ «Феникс»

Т.А. Белохвостикова

2024 г.

## АНКЕТА

(информация об объекте социальной инфраструктуры)

к ПАСПОРТУ ДОСТУПНОСТИ (ОСИ) № 1

### I. Общие сведения об объекте

1.1. Наименование (вид) объекта: Библиотека-филиал № 1.

1.2. Адрес объекта: 628383, Ханты-Мансийский автономный округ – Югра, г. Пыть-Ях, мкр. 2 «а» «Лесников», ул. Советская, дом 33.

1.3. Сведения о размещении объекта:

- часть здания: на 1 этаже, 140,9 кв.м.;

- наличие прилегающего земельного участка (да, нет): нет.

1.4. Год постройки здания: 1994 г., капитальный ремонт – 2005г.

1.5. Дата предстоящих плановых ремонтных работ:

текущий ремонт не планируется, капитальный ремонт не планируется.

1.6. Название организации (учреждения), (полное юридическое наименование – согласно Уставу, краткое наименование): Муниципальное автономное учреждение культуры «Многофункциональный культурный центр «Феникс» (МАУК «МКЦ «Феникс»).

1.7. Юридический адрес организации (учреждения): 628383, Российская Федерация, Ханты-Мансийский автономный округ - Югра, город Пыть-Ях, микрорайон 4 «Молодёжный», дом 10.

1.8. Основание для пользования объектом: оперативное управление.

1.9. Форма собственности - государственная.

1.10. Территориальная принадлежность - муниципальная.

1.11. Вышестоящая организация (наименование):

Управление по культуре и спорту администрации города Пыть-Яха

1.12. Адрес вышестоящей организации, другие координаты:

628381, Ханты-Мансийский автономный округ - Югра, город Пыть-Ях, 2 микрорайон, дом 7.

## 2. Характеристика деятельности организации на объекте

(по обслуживанию населения)

- 2.1. Сфера деятельности - культура.
- 2.2. Виды оказываемых услуг – выполнение работ, оказание услуг в сфере библиотечного дела.
- 2.3. Форма оказания услуги – на объекте, на дому.
- 2.4. Категории обслуживаемого населения по возрасту – все возрастные категории.
- 2.5. Категории обслуживаемых инвалидов – инвалиды передвигающиеся на коляске, инвалиды с нарушениями опорно-двигательного аппарата, инвалиды с нарушениями зрения, инвалиды с нарушениями слуха, инвалиды с нарушениями умственного развития.
- 2.6. Плановая мощность, посещаемость (количество обслуживаемых человек в день) – вместимость 20 чел., пропускная способность 79 чел..
- 2.7. Участие в исполнении ИПРа инвалида, ребенка-инвалида (да, нет) – нет.

## 3. Состояние доступности объекта

### 3.1. Путь следования к объекту пассажирским транспортом.

(описать маршрут движения с использованием пассажирского транспорта)

1) остановка КСК «Россия» по маршруту № 6, № 9 автобусного сообщения Мамонтово «Баня».

Наличие адаптированного пассажирского транспорта к объекту – нет.

### 3.2. Путь к объекту от ближайшей остановки пассажирского транспорта:

- 3.2.1. Расстояние до объекта от остановки транспорта – 340м.
  - 3.2.2. Время движения (пешком): 10 минут.
  - 3.2.3. Наличие выделенного от проезжей части пешеходного пути – да.
  - 3.2.4. Перекрестки: – нерегулируемые.
  - 3.2.5. Информация на пути следования к объекту: – нет.
  - 3.2.6. Перепады высоты на пути: – есть.
- Их обустройство для инвалидов на коляске: требуется.

**3.3. Вариант организации доступности ОСИ (формы обслуживания)\***  
с учетом СП 59.13330.2020

№ п/п	Основные структурно-функциональные зоны	Состояние доступности, в том числе для основных категорий инвалидов**
1.	Территория, прилегающая к зданию (участок).	-
2.	Вход (входы) в здание.	ДУ
3.	Путь (пути) движения внутри здания (в т.ч. пути эвакуации).	ДУ
4.	Зона целевого назначения здания (целевого посещения объекта).	ДУ (С,Г), ДЧ-И (К,О,У)
5.	Санитарно-гигиенические помещения.	ВНД (К,О) ДУ (Г,С,У)
6.	Система информации и связи (на всех зонах).	ДЧ-И (К, О, У), ДУ (С,Г)
7.	Пути движения к объекту (от остановки транспорта).	ДЧ-В

\*\* Указывается: ДП-В - доступно полностью всем; ДП-И (К, О, С, Г, У) – доступно полностью избирательно (указать категории инвалидов); ДЧ-В - доступно частично всем; ДЧ-И (К, О, С, Г, У) – доступно частично избирательно (указать категории инвалидов); ДУ - доступно условно, ВНД – недоступно.

**4. Управленческое решение**

(предложения по адаптации основных структурных элементов объекта)

№ п/п	Основные структурно-функциональные зоны объекта	Рекомендации по адаптации объекта (вид работы)*
1	Территория, прилегающая к зданию (участок).	Не нуждается
2	Вход (входы) в здание.	Текущий ремонт
3	Путь (пути) движения внутри здания (в т.ч. пути эвакуации).	Текущий ремонт
4	Зона целевого назначения здания (целевого посещения объекта).	Индивидуальное решение с ТСР
5	Санитарно-гигиенические помещения.	Текущий ремонт
6	Система информации на объекте (на всех зонах).	Текущий ремонт
7	Пути движения к объекту (от остановки транспорта).	Текущий ремонт
8	Все зоны и участки	-

\*- указывается один из вариантов (видов работ): не нуждается; ремонт (текущий, капитальный); индивидуальное решение с ТСР; технические решения невозможны – организация альтернативной формы обслуживания.

Е. Л. Гарипова, заместитель директора Муниципального автономного учреждения культуры «Многофункциональный культурный центр «Феникс», тел./факс 8 (3463) 42-92-88 доб. (707)

(подпись, Ф.И.О., должность; координаты для связи уполномоченного представителя объекта)



УТВЕРЖДАЮ  
Директор  
МАУК «МКЦ «Феникс»  
Т.А. Белохвостикова  
« 22 » \_\_\_\_\_ 2024 г.

**АКТ ОБСЛЕДОВАНИЯ**  
**объекта социальной инфраструктуры**  
**к ПАСПОРТУ ДОСТУПНОСТИ (ОСИ) № 1**

**Ханты-Мансийский автономный округ – Югра**  
**г. Пыть-Ях**

*Наименование территориального образования  
субъекта Российской Федерации*

« 22 » 05 2024 г.

- 1.1. Наименование (вид) объекта: Библиотека-филиал № 1.
- 1.2. Адрес объекта: 628383, Ханты-Мансийский автономный округ – Югра, г. Пыть-Ях, мкр. 2 «а» «Лесников», ул. Советская, дом 33.
- 1.3. Сведения о размещении объекта:
- часть здания: на 1 этаже, 140,9 кв.м.;
  - наличие прилегающего земельного участка (да, нет): нет.
- 1.4. Год постройки здания: 1994 г., капитальный ремонт – 2005г.
- 1.5. Дата предстоящих плановых ремонтных работ:  
текущий ремонт не планируется, капитальный ремонт не планируется.
- 1.6. Название организации (учреждения), (полное юридическое наименование – согласно Уставу, краткое наименование): Муниципальное автономное учреждение культуры «Многофункциональный культурный центр «Феникс» (МАУК «МКЦ «Феникс»).
- 1.7. Юридический адрес организации (учреждения): 628383, Российская Федерация, Ханты-Мансийский автономный округ - Югра, город Пыть-Ях, микрорайон 4 «Молодёжный», дом 10.

## 2. Характеристика деятельности организации на объекте (по обслуживанию населения)

Дополнительная информация \_\_\_\_\_

### 3. Состояние доступности объекта

#### 3.1. Путь следования к объекту пассажирским транспортом.

(описать маршрут движения с использованием пассажирского транспорта)

1) остановка КСК «Росси» по маршруту № 6, №9 автобусного сообщения Мамонтово «Баня»

Наличие адаптированного пассажирского транспорта к объекту – нет.

#### 3.2. Путь к объекту от ближайшей остановки пассажирского транспорта:

3.2.1. Расстояние до объекта от остановки транспорта – 340м.

3.2.2. Время движения (пешком): 10 минут.

3.2.3. Наличие выделенного от проезжей части пешеходного пути – да.

3.2.4. Перекрестки: – нерегулируемые.

3.2.5. Информация на пути следования к объекту: – нет.

3.2.6. Перепады высоты на пути: – есть.

Их обустройство для инвалидов на коляске: требуется.

#### 3.3. Организация доступности объекта для инвалидов – форма обслуживания.

№ п/п	Категория инвалидов (вид нарушения)	Вариант организации доступности объекта (формы обслуживания)*
1.	Все категории инвалидов и МГН <i>в том числе инвалиды:</i>	ДУ
2.	передвигающиеся на креслах-колясках	ДУ
3.	с нарушениями опорно-двигательного аппарата	ДУ
4.	с нарушениями зрения	ДУ
5.	с нарушениями слуха	ДУ
6.	с нарушениями умственного развития	ДУ

\* - указывается один из вариантов: «А», «Б», «ДУ», «ВНД»

### 3.4. Состояние доступности основных структурно-функциональных зон.

№ п/п	Основные структурно-функциональные зоны	Состояние доступности, в том числе для основных категорий инвалидов**	Приложение	
			№ на плане	№ фото
1.	Территория, прилегающая к зданию ( <i>участок</i> ).	-	-	-
2.	Вход ( <i>входы</i> ) в здание.	ДУ	1,2,7,8	1-6
3.	Путь ( <i>пути</i> ) движения внутри здания ( <i>в т.ч. пути эвакуации</i> ).	ДУ	11	7-15
4.	Зона целевого назначения здания ( <i>целевого посещения объекта</i> ).	ДУ (С,Г), ДЧ-И (К,О,У)	4-6	16-21
5.	Санитарно-гигиенические помещения.	ВНД (К,О) ДУ (Г,С,У)	10	22-26
6.	Система информации и связи ( <i>на всех зонах</i> ).	ДЧ-И (К, О, У), ДУ (С,Г)	-	27-34
7.	Пути движения к объекту ( <i>от остановки транспорта</i> ).	ДЧ-В		35-38

\*\* Указывается: ДП-В - доступно полностью всем; ДП-И (К, О, С, Г, У) – доступно полностью избирательно (указать категории инвалидов); ДЧ-В - доступно частично всем; ДЧ-И (К, О, С, Г, У) – доступно частично избирательно (указать категории инвалидов); ДУ - доступно условно, ВНД - недоступно

### 3.5. ИТОГОВОЕ ЗАКЛЮЧЕНИЕ о состоянии доступности ОСИ:

Вариант организации доступности объекта – категория «ДУ» - Доступно условно.

Состояние доступности объекта оценено как (ВНД) Временно недоступно.

## 4. Управленческое решение.

### 4.1. Рекомендации по адаптации основных структурных элементов объекта.

№ п /п	Основные структурно-функциональные зоны объекта	Рекомендации по адаптации объекта ( <i>вид работы</i> )*
1	Территория, прилегающая к зданию ( <i>участок</i> ).	Не нуждается
2	Вход ( <i>входы</i> ) в здание.	Текущий ремонт
3	Путь ( <i>пути</i> ) движения внутри здания ( <i>в т.ч. пути эвакуации</i> ).	Текущий ремонт
4	Зона целевого назначения здания ( <i>целевого посещения объекта</i> ).	Индивидуальное решение с ТСР
5	Санитарно-гигиенические помещения.	Текущий ремонт
6	Система информации на объекте ( <i>на всех зонах</i> ).	Текущий ремонт
7	Пути движения к объекту ( <i>от остановки транспорта</i> ).	Текущий ремонт

8	Все зоны и участки	-
---	--------------------	---

\*- указывается один из вариантов (видов работ): не нуждается; ремонт (текущий, капитальный); индивидуальное решение с ТСР; технические решения невозможны – организация альтернативной формы обслуживания.

4.2. Период проведения работ – по этапам адаптации в 2022-2025 году в рамках исполнения Государственной программы Ханты-Мансийского автономного округа – Югры «Доступная среда в Ханты-Мансийском автономном округе – Югре на 2022-2025 годы».

*(указывается наименование документа: программы, плана)*

4.3 Ожидаемый результат (по состоянию доступности) после выполнения работ по адаптации – доступен полностью всем (ДП-В).

Оценка результата исполнения программы, плана (по состоянию доступности)

4.4. Для принятия решения требуется, не требуется (нужное подчеркнуть):

4.4.1. Согласование работ с надзорными органами (в сфере проектирования и строительства, архитектуры и другое).

4.4.2. Техническая экспертиза;

4.4.3. Разработка проектно-сметной документации.

4.4.4. Согласование с вышестоящей организацией (собственником объекта).

4.4.5. Согласование с общественными организациями инвалидов.

4.4.6. Другое - нет.

Имеется заключение уполномоченной организации о состоянии доступности объекта (наименование документа и выдавшей его организации, дата), прилагается – отсутствует.

4.7. Информация может быть размещена (обновлена) на Карте доступности субъекта Российской Федерации сайт «Жить вместе» <http://zhit-vmeste.ru/>

*(наименование сайта, портала)*

## 5. Особые отметки.

### ПРИЛОЖЕНИЯ:

#### Результаты обследования:

- |  |         |
|--|---------|
| 1. Территории, прилегающей к объекту       | на 1 л. |
| 2. Входа (входов) в здание                 | на 1 л. |
| 3. Путей движения в здании                 | на 1 л. |
| 4. Зоны целевого назначения объекта        | на 1 л. |
| 5. Санитарно-гигиенических помещений       | на 1 л. |
| 6. Системы информации (и связи) на объекте | на 1 л. |

Результаты фотофиксации на объекте \_\_\_\_\_ на 6 л.

Поэтажные планы, паспорт БТИ \_\_\_\_\_ на 12 л.


Другое (в т.ч. дополнительная информация о путях движения к объекту) на 1 л.

Руководитель рабочей группы

Заместитель директора МАУК «МКЦ «Феникс»

\_\_\_\_\_  
(Должность, Ф.И.О.)

Гарипова Е.Л.


  
(Подпись)

Члены рабочей группы:

Главный специалист МАУК «МКЦ «Феникс»

\_\_\_\_\_  
(Должность, Ф.И.О.)

Бадалов Т.М.

  
(Подпись)

Начальник ОМТС МАУК «МКЦ «Феникс»

\_\_\_\_\_  
(Должность, Ф.И.О.)


Горбатенко А.Б.

  
(Подпись)

Заведующий Библиотекой-филиалом № 1 МАУК «МКЦ «Феникс»

\_\_\_\_\_  
(Должность, Ф.И.О.)

Алфёрова Е.Н.

  
(Подпись)

В том числе:

Представители общественных организаций инвалидов

Эксперт РОДИК ХМАО – Югры «Преобразование»

\_\_\_\_\_  
(Должность, Ф.И.О.)

Бичуков Д. И.

  
(Подпись)

Управленческое решение согласовано « \_\_\_\_ » \_\_\_\_\_ 20 \_\_\_\_ г.  
(протокол № \_\_\_\_\_)

Комиссией (название). \_\_\_\_\_



### I. Результаты обследования:

#### 1. Территории, прилегающей к зданию (участка)

Библиотека-филиал № 1  
628383, Ханты-Мансийский автономный округ – Югра, г. Пыть-Ях, мкр. 2 «а» «Лесников», ул.  
Советская, дом 33.  
(Наименование объекта, адрес)

№ п/п	Наименование функционально-планировочного элемента	Наличие элемента		Выявленные нарушения и замечания		Работы по адаптации объектов		
		есть/нет	№ на плане	№ фото	Содержание	Значимо для инвалида (категория)	Содержание	Виды работ
1.1	Вход (входы) на территорию	нет	-	-	-	-	-	-
1.2	Путь (пути) движения на территории	нет	-	-	-	-	-	-
1.3	Лестница (наружная)	нет	-	-	-	-	-	-
1.4	Пандус (наружный)	нет	-	-	-	-	-	-
1.5	Автостоянка и парковка	нет	-	-	-	-	-	-
	ОБЩИЕ требования к зоне	-	-	-	-	-	-	-

### II. Заключение по зоне:

Наименование структурно-функциональной зоны	Состояние доступности* (к пункту 3.4 Акта обследования ОСИ)	Приложение		Рекомендации по адаптации (вид работы)** к пункту 4.1 Акта обследования ОСИ
		№ на плане	№ фото	
Территория, прилегающая к зданию (участок)	-	-	-	-

\* указывается: ДП-В - доступно полностью всем; ДП-И (К, О, С, Г, У) - доступно полностью избирательно (указать категории инвалидов); ДЧ-В - доступно частично всем; ДЧ-И (К, О, С, Г, У) - доступно частично избирательно (указать категории инвалидов); ДУ - доступно условно; ВНД - недоступно

\*\* указывается один из вариантов: не нуждается; ремонт (текущий, капитальный); индивидуальное решение с ТСР; технические решения невозможны – организация альтернативной формы обслуживания

**Комментарий к заключению:** Территория прилегающая к зданию отсутствует.

**I. Результаты обследования:**  
**2. Входа (входов) в здание**

Библиотека-филиал № 1.

628383, Ханты-Мансийский автономный округ – Югра, г. Пыть-Ях, мкр. 2 «а» «Лесников», ул.

Советская, дом 33.

(Наименование объекта, адрес)

№ п/п	Наименование функционально-планировочного элемента	Наличие элемента			Выявленные нарушения и замечания		Работы по адаптации объектов	
		есть/ нет	№ на плане	№ фото	Содержание	Значимо для инвалида (категория)	Содержание	Виды работ
2.1	Лестница (наружная)	нет	-	-	-	-	-	-
2.2	Пандус (наружный)	есть	-	1	Отсутствуют поручни (ограждение) пандуса	К,О	Рекомендуем установить поручни на пандусе согласно СП 59.13330.2020 п.п. 5.1.14-5.1.17	Текущий ремонт
2.3	Входная площадка (перед дверью)	есть	-	1,2	Отсутствует светозвуковой маяк, размер входной площадки не соответствует нормам.	К,О	Установить светозвуковой маяк, привести входную площадку в соответствии нормам согласно СП 59.13330.2020 п. 6.5.2, п. 6.5.3, 6.5.4, п. 6.1.4	Текущий ремонт
2.4	Дверь (входная)	есть	-	3	Отсутствуют пиктограммы.	К,О,С,Г,У	Установить пиктограммы согласно СП 59.13330.2020 п. 6.5.9	Текущий ремонт
2.5	Тамбур	есть	1, 2, 8, 8	4,5,6	Пороги выше 0,0014 м.	К,О	Установить скаты на высоких порогах, либо приобрести перекатной пандус согласно СП 59.13330.2020 п. 6.2.4	Текущий ремонт
	ОБЩИЕ требования к зоне	-	-	-	-	-	-	-

## II. Заключение по зоне:

Наименование структурно-функциональной зоны	Состояние доступности* (к пункту 3.4 Акта обследования ОСИ)	Приложение		Рекомендации по адаптации (вид работы)** к пункту 4.1 Акта обследования ОСИ
		№ на плане	№ фото	
Вход (входы) в здание	ДУ	1,2,7,8	1-6	Текущий ремонт

\* указывается: ДП-В - доступно полностью всем; ДП-И (К, О, С, Г, У) – доступно полностью избирательно (указать категории инвалидов); ДЧ-В - доступно частично всем; ДЧ-И (К, О, С, Г, У) – доступно частично избирательно (указать категории инвалидов); ДУ - доступно условно, ВНД - недоступно

\*\*указывается один из вариантов: не нуждается; ремонт (текущий, капитальный); индивидуальное решение с ТСР; технические решения невозможны – организация альтернативной формы обслуживания

**Комментарий к заключению:** Состояние входа в здание оценено как доступно условно. Для полного доступа всех категорий инвалидов в данной зоне (участке) требуется выполнить ряд таких мероприятий, как – установить пиктограммы, светозвуковой маяк на входе в здание, выполнить понижение порогов либо приобрести перекатной пандус, привести в соответствие размеры входной площадки. Так как пандус является ненормативным, рекомендуем оснастить его ограждением.

**I. Результаты обследования:**

**3. Пути (путей) движения внутри здания (в том числе путей эвакуации)**

Библиотека-филиал № 1.

628383, Ханты-Мансийский автономный округ – Югра, г. Пыть-Ях, мкр. 2 «а» «Лесников», ул.  
Советская, дом 33.

(Наименование объекта, адрес)

№ п/п	Наименование функционально-планировочного элемента	Наличие элемента			Выявленные нарушения и замечания		Работы по адаптации объектов	
		есть/нет	№ на плане	№ фото	Содержание	Значимо для инвалида (категория)	Содержание	Виды работ
3.1	Коридор (холл, зона ожидания, галерея, балкон)	есть	11	7,8	Отсутствует информационная бегущая строка, мнемосхема.	К,О, Г, У, С	Произвести установку бегущей строки, мнемосхемы согласно СП 59.13330.2020 п. 6.5.3, п. 6.5.4, п. 6.5.7, п.5.1.10 п. 6.5.3	Текущий ремонт
3.2	Лестница (внутри здания)	нет	-	-	-	-	-	-
3.3	Пандус (внутри здания)	нет	-	-	-	-	-	-
3.4	Лифт пассажирский (или подъемник)	нет	-	-	-	-	-	-
3.5	Дверь	есть	-	8,9, 10, 11	Ширина дверных проемов не соответствует нормам, отсутствуют контрастные тактильные таблички, тактильные напольные индикаторы перед дверями.	К,С	Расширить дверные проемы до 0,8 м. установить тактильные напольные индикаторы перед дверями, контрастные тактильные таблички согласно СП 59.13330.2020 п. 6.1.5, п. 6.5.9, п.5.1.10	Текущий ремонт

3.6	Пути эвакуации (в т. ч. зоны безопасности)	есть	-	12, 13, 14, 15	Отсутствует контрастная маркировка дверных проемов, высокие пороги, отсутствует пандус.	К, О, Г, С, У	Выделить контрастно дверные проемы эвакуационных выходов, выполнить понижение порогов, установить пандус согласно СП 59.13330.2020 п. 6.2.23, п. 6.2.4, п.п. 5.1.14-5.1.17	Текущий ремонт
	ОБЩИЕ требования к зоне	-	-	-	-	-	-	-

### III. Заключение по зоне:

Наименование структурно-функциональной зоны	Состояние доступности* (к пункту 3.4 Акта обследования ОСИ)	Приложение		Рекомендации по адаптации (вид работы)** к пункту 4.1 Акта обследования ОСИ
		№ на плане	№ фото	
Путь (пути) движения внутри здания (в том числе пути эвакуации)	ДУ	11	7-15	Текущий ремонт

\* указывается: ДП-В - доступно полностью всем; ДП-И (К, О, С, Г, У) – доступно полностью избирательно (указать категории инвалидов); ДЧ-В - доступно частично всем; ДЧ-И (К, О, С, Г, У) – доступно частично избирательно (указать категории инвалидов); ДУ - доступно условно, ВНД - недоступно

\*\*указывается один из вариантов: не нуждается; ремонт (текущий, капитальный); индивидуальное решение с ТСР; технические решения невозможны – организация альтернативной формы обслуживания

**Комментарий к заключению:** Состояние путей движения внутри здания (в том числе пути эвакуации) оценено как доступно условно. Для полного доступа всех категорий инвалидов в данной зоне (участке) требуется выполнить ряд таких мероприятий, как – произвести установку бегущей строки, мнемосхемы, установить контрастные тактильные таблички с названием кабинетов (со шрифтом Брайля), тактильные напольные индикаторы перед дверями, на эвакуационном выходе выделить контрастно (фотолюминесцентно) дверные проемы, выполнить понижение порогов, установить пандус, расширить дверные проемы до 0,8м. (технические решения не возможны ввиду архитектурных особенностей здания).

**I Результаты обследования:**  
**4. Зоны целевого назначения здания (целевого посещения объекта)**  
**Вариант I – зона обслуживания инвалидов**

Библиотека-филиал № 1.  
628383, Ханты-Мансийский автономный округ – Югра, г. Пыть-Ях, мкр. 2 «а» «Лесников», ул.  
Советская, дом 33.  
(Наименование объекта, адрес)

№ п/п	Наименование функционально-планировочного элемента	Наличие элемента			Выявленные нарушения и замечания		Работы по адаптации объектов	
		есть/ нет	№ на плане	№ фото	Содержание	Значимо для инвалида (категория)	Содержание	Виды работ
4.1	Кабинетная форма обслуживания	есть	-	-	-	-	-	-
4.2	Зальная форма обслуживания	есть	4,5, 6	18,19, 20	Отсутствует специальное увеличительное и звукоусиливающее оборудование.	Г,С	Организовать наличие увеличительного и звукоусиливающего оборудования согласно СП 59.13330.2020 8.6.9	Индивидуальное решение с ТСП
4.3	Прилавочная форма обслуживания	есть	-	21	-	-	-	-
4.4	Форма обслуживания с перемещением по маршруту	нет	-	-	-	-	-	-
4.5	Кабина индивидуального обслуживания	нет	-	-	-	-	-	-
	ОБЩИЕ требования к зоне	-	-	-	-	-	-	-

## II Заключение по зоне:

Наименование структурно-функциональной зоны	Состояние доступности* (к пункту 3.4 Акта обследования ОСИ)	Приложение		Рекомендации по адаптации (вид работы)** к пункту 4.1 Акта обследования ОСИ
		№ на плане	№ фото	
Зоны целевого назначения здания (целевого посещения объекта)	ДУ (С,Г), ДЧ-И (К,О,У)	4-6	16-21	Индивидуальное решение с ТСП

\* указывается: ДП-В - доступно полностью всем; ДП-И (К, О, С, Г, У) - доступно полностью избирательно (указать категории инвалидов); ДЧ-В - доступно частично всем; ДЧ-И (К, О, С, Г, У) - доступно частично избирательно (указать категории инвалидов); ДУ - доступно условно, ВНД - недоступно

\*\*указывается один из вариантов: не нуждается; ремонт (текущий, капитальный); индивидуальное решение с ТСП; технические решения невозможны - организация альтернативной формы обслуживания

Комментарий к заключению: Состояние зоны целевого назначения здания (целевого посещения объекта) оценено как доступно условно для инвалидов с нарушением слуха, инвалидов с нарушением зрения, доступно частично избирательно для инвалидов передвигающихся в кресле-коляске, инвалидов с нарушением опорно-двигательного аппарата, инвалидов с нарушением умственного развития.

Для полного доступа всех категорий инвалидов в данной зоне (участке) требуется выполнить ряд таких мероприятий, как - приобрести специальное оборудование для инвалидов с нарушением зрения и слуха.

**I. Результаты обследования:  
5. Санитарно-гигиенических помещений**

Библиотека-филиал № 1.

628383, Ханты-Мансийский автономный округ – Югра, г. Пыть-Ях, мкр. 2 «а» «Лесников», ул.

Советская, дом 33.

(П Наименование объекта, адрес)

№ п/п	Наименование функционально-планировочного элемента	Наличие элемента			Выявленные нарушения и замечания		Работы по адаптации объектов	
		есть/ нет	№ на плане	№ фото	Содержание	Значимо для инвалида (категория)	Содержание	Виды работ
5.1	Туалетная комната	есть	10	22, 23, 24, 25	Отсутствует мнемосхема, световой сигнализатор, поворотное зеркало, поручни для унитаза, поручни для раковины, держатели для трости, сушилка для рук, кнопка вызова.	К, О, С, Г	Произвести установку мнемосхемы, световых сигнализаторов, поворотного зеркала, поручни для унитаза, поручень для раковины, держатель для трости, сушилку для рук, кнопку вызова согласно СП 59.13330.2020 п. 6.5.3, п. 6.5.4, п. 6.5.7, п. 6.3.6, п. 6.3.3, п. п. 6.3.6, п. п. 6.4.2	Текущий ремонт
5.2	Душевая/ ванная комната	нет	-	-	-	-	-	-
5.3	Бытовая комната (гардеробная)	есть	-	26	-	-	-	-
	ОБЩИЕ требования к зоне	-	-	-	-	-	-	-

## II. Заключение по зоне:

Наименование структурно-функциональной зоны	Состояние доступности* (к пункту 3.4 Акта обследования ОСИ)	Приложение		Рекомендации по адаптации (вид работы)** к пункту 4.1 Акта обследования ОСИ
		№ на плане	№ фото	
Санитарно-гигиенические помещения	ВНД (К,О) ДУ (Г,С,У)	10	22-26	Текущий ремонт

\* указывается: ДП-В - доступно полностью всем; ДП-И (К, О, С, Г, У) – доступно полностью избирательно (указать категории инвалидов); ДЧ-В - доступно частично всем; ДЧ-И (К, О, С, Г, У) – доступно частично избирательно (указать категории инвалидов); ДУ - доступно условно, ВНД - недоступно

\*\*указывается один из вариантов: не нуждается; ремонт (текущий, капитальный); индивидуальное решение с ТСР; технические решения невозможны – организация альтернативной формы обслуживания

**Комментарий к заключению:** Состояние зоны санитарно-гигиенические помещения оценено как временно недоступно для инвалидов передвигающихся в кресле коляске, инвалидов с нарушением опорно-двигательного аппарата, доступно условно для инвалидов с нарушением зрения, инвалидов с нарушением слуха, инвалидов с нарушением умственного развития.

Для полного доступа всех категорий инвалидов в данной зоне (участке) требуется выполнить ряд таких мероприятий, как – произвести установку мнемосхемы, световых сигнализаторов, поворотного зеркала, поручни для унитаза, поручень для раковины, держатель для трости, сушилку для рук, кнопку вызова.

**I. Результаты обследования:**  
**6. Системы информации на объекте**

Библиотека-филиал № 1.

628383, Ханты-Мансийский автономный округ – Югра, г. Пыть-Ях, мкр. 2 «а» «Лесников», ул.  
Советская, дом 33.

(Наименование объекта, адрес)

№ п/п	Наименование функционально-планировочного элемента	Наличие элемента			Выявленные нарушения и замечания		Работы по адаптации объектов	
		есть/нет	№ на плане	№ фото	Содержание	Значимо для инвалида (категория)	Содержание	Виды работ
6.1	Визуальные средства	есть	-	27, 28, 29, 30, 31, 32, 33, 34	Отсутствует световой маяк, бегущая строка, световой сигнализатор, специальное оборудование для слабовидящих.	К,О,С,У,Г	Установить световой маяк, бегущую строку, световой сигнализатор, специальное оборудование для слабовидящих согласно СП 59.13330.2020 п. 6.5.3, п. 6.5.4, п. 6.5.7, п.6.5.5	Текущий ремонт
6.2	Акустические средства	нет	-	-	Отсутствует звукоусиливающее оборудование.	Г	Установить звукоусиливающее оборудование согласно СП 59.13330.2020 п. 8.7.6	Текущий ремонт
6.3	Тактильные средства	есть	-	27	Отсутствует тактильные напольные индикаторы, тактильная мнемосхема, пиктограммы	С	Установка тактильных средств, мнемосхем, табличек, пиктограмм согласно СП 59.13330.2020 п.5.1.10, п.6.3.6	Текущий ремонт
	ОБЩИЕ требования к зоне	-	-	-	-	-	-	-

## II. Заключение по зоне:

Наименование структурно-функциональной зоны	Состояние доступности* (к пункту 3.4 Акта обследования ОСИ)	Приложение		Рекомендации по адаптации (вид работы)** к пункту 4.1 Акта обследования ОСИ
		№ на плане	№ фото	
Система информации на объекте (на всех зонах)	ДЧ-И (К, О, У), ДУ (С,Г)	-	27-34	Текущий ремонт

\* указывается: ДП-В - доступно полностью всем; ДП-И (К, О, С, Г, У) – доступно полностью избирательно (указать категории инвалидов); ДЧ-В - доступно частично всем; ДЧ-И (К, О, С, Г, У) – доступно частично избирательно (указать категории инвалидов); ДУ - доступно условно, ВНД - недоступно

\*\*указывается один из вариантов: не нуждается; ремонт (текущий, капитальный); индивидуальное решение с ТСП; технические решения невозможны – организация альтернативной формы обслуживания

**Комментарий к заключению:** Состояние зоны система информации на объекте оценено как доступно частично избирательно для инвалидов с нарушением опорно-двигательного аппарата, инвалидов-колясочников, инвалидов с нарушением умственного развития и доступно условно для инвалидов с нарушением слуха и инвалидов с нарушением зрения.

Для полного доступа всех категорий инвалидов в данной зоне (участке) требуется выполнить ряд таких мероприятий, как – произвести установку светозвукового маяка, бегущей строки, светового сигнализатора, специального оборудования для слабовидящих и слабослышащих, тактильных табличек, мнемосхем, пиктограмм.

2. Вход (входы) в здание

Фото №1



Фото №2



Фото №3



Фото №4



Фото №5



Фото №6



### 3. Путь (пути) движения внутри здания (в т.ч. пути эвакуации)

Фото №7



Фото №8



Фото №9



Фото №10



Фото №11



Фото №12



Фото №13



Фото №14



Фото №15



**6. Системы информации на объекте**

Фото №27



Фото №28



Фото №29



Фото №30



Фото №31



Фото №32



Фото №33



Фото №34



**7. Пути движения к объекту (от остановки транспорта)**

Фото №35



Фото №36



Фото №37



Фото №38



Приложение 1 (обязательное)  
к стандарту ФГУП «Ростехинвентаризация –  
Федеральное БТИ» «Титульный лист технического  
паспорта объекта капитального строительства  
утвержденному приказом  
ФГУП «Ростехинвентаризация – Федеральное БТИ» от  
« 24 » декабря 2008г. № 121/1

№

Федеральное государственное унитарное предприятие  
«Российский государственный центр инвентаризации и учета объектов недвижимости  
Федеральное БТИ»  
(полное наименование ОТИ – организации технического учета и технической инвентаризации объектов капитального строительства)  
Пыть-Яхское отделение Филиала ФГУП «Ростехинвентаризация - Федеральное БТИ»  
по Ханты-Мансийскому автономному округу - Югра  
(наименование обособленного подразделения ОТИ)

# ТЕХНИЧЕСКИЙ ПАСПОРТ

на Нежилое помещение № I в здании «Сельское отделение связи  
для пунктов с населением до 500 человек БЛПХ»  
(вид и наименование объекта учета)

Адрес (местоположение) объекта учета :

Субъект Российской Федерации	Ханты-Мансийский автономный округ - Югра	
Район		
Муниципальное образование	тип	городской округ
	наименование	город Пыть-Ях
Населенный пункт	тип	
	наименование	
Улица (проспект, переулок и т.д.)	тип	микрорайон
		улица
	наименование	2а «Лесников» Советская
Номер дома		
Номер корпуса		
Номер строения	33	
Литера	А	
Иное описание местоположения		

Сведения о ранее произведенной постановке на технический учет в ОТИ

Инвентарный номер	487
Кадастровый номер	

Штамп органа государственного технического учета о внесении сведений в  
Единый государственный реестр объектов капитального строительства (ЕГРОКС)

Наименование учетного органа	Пыть-Яхское отделение Филиала ФГУП «Ростехинвентаризация - Федеральное БТИ» по Ханты – Мансийскому АО - Югра
Инвентарный номер	71:185:001:001082160:0000:20001
Кадастровый номер	86:15:000000:0000:71:185:001:001082160:0000:20001
Дата внесения сведений в ЕГРОКС	13.03.2006г.

Паспорт составлен по состоянию на « 21 » июня 2010 г.  
Оформляется дата обследования объекта учета)

Заместитель начальника  
Пыть-Яхского отделения



*(подпись)*

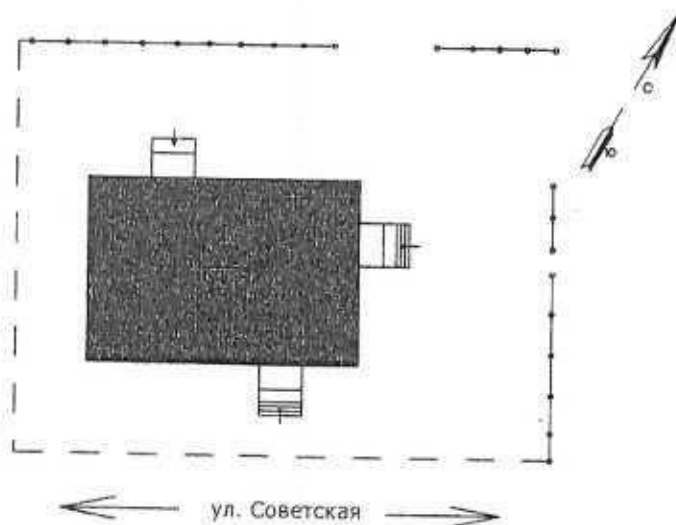
( Цирульникова Е.В. )  
(фамилия И.О.)







# ПЛАН ЗЕМЕЛЬНОГО УЧАСТКА



Условные обозначения:

- — — — — -условная граница земельного участка
- -ограждение (металлич. труба)



	Пыть-Яхское отделение Филиала ФГУП «Ростехинвентаризация – Федеральное БТИ» по Ханты-Мансийскому АО-Югра
Инвен. №	71:185:001:001082160
Кадаст. №	86:15:000000:0000: 71:185:001:001082160
Инвентарный план земельного участка	
г.Пыть-Ях, микрорайон 2а «Лесников», ул. Советская, 33.	
	Масш. 1:500



п/п	Наименование конструктивных элементов	Описание конструктивных элементов (материал, конструкция, отделка и пр.)	Техническое состояние	Удельный вес конструктивного элемента	Поправка к удельному весу в %	Удельный вес конструктивного элемента с поправкой	Износ в %	% износа к строению
1.	Фундамент	ж/б сваи, ж/б ростверк		6	1	6	12	0,72
2.	а) Наружные и внутренние капитальные стены б) Каркас	кирпичные		15	1	15	9	1,35
3.	Перегородки	кирпичные		6	1	6	9	0,54
4.	Покрытие	чердачное		13	1	13	12	1,56
		междуэтажное						
		подвальное						
5.	Крыша	2-х скатная, металлочерепица		4	1	4	2	0,08
6.	Полы	линолеум, плитка		10	1	10	8	0,80
7.	Проемы	оконные		12	1	12	6	0,72
		дверные	металлические, простые					
8.	Отделка	внутренняя	обои, подвесные потолки, покраска, пласт. панели	10	1	10	6	0,60
		наружная	метал. «Сайдинг»					
9.	центральное отопление	+						
	водопровод	+						
	канализация	+						
	электроснабжение	+		16,1	1	16,1	12	1,932
	горячее водоснабжение	+						
	телефон	+						
	вентиляция	+						
	лестницы и входы	+		5	1	5	12	0,60
10.	Прочие работы			2,9	1	2,9	17	0,493

Итого : 9 %

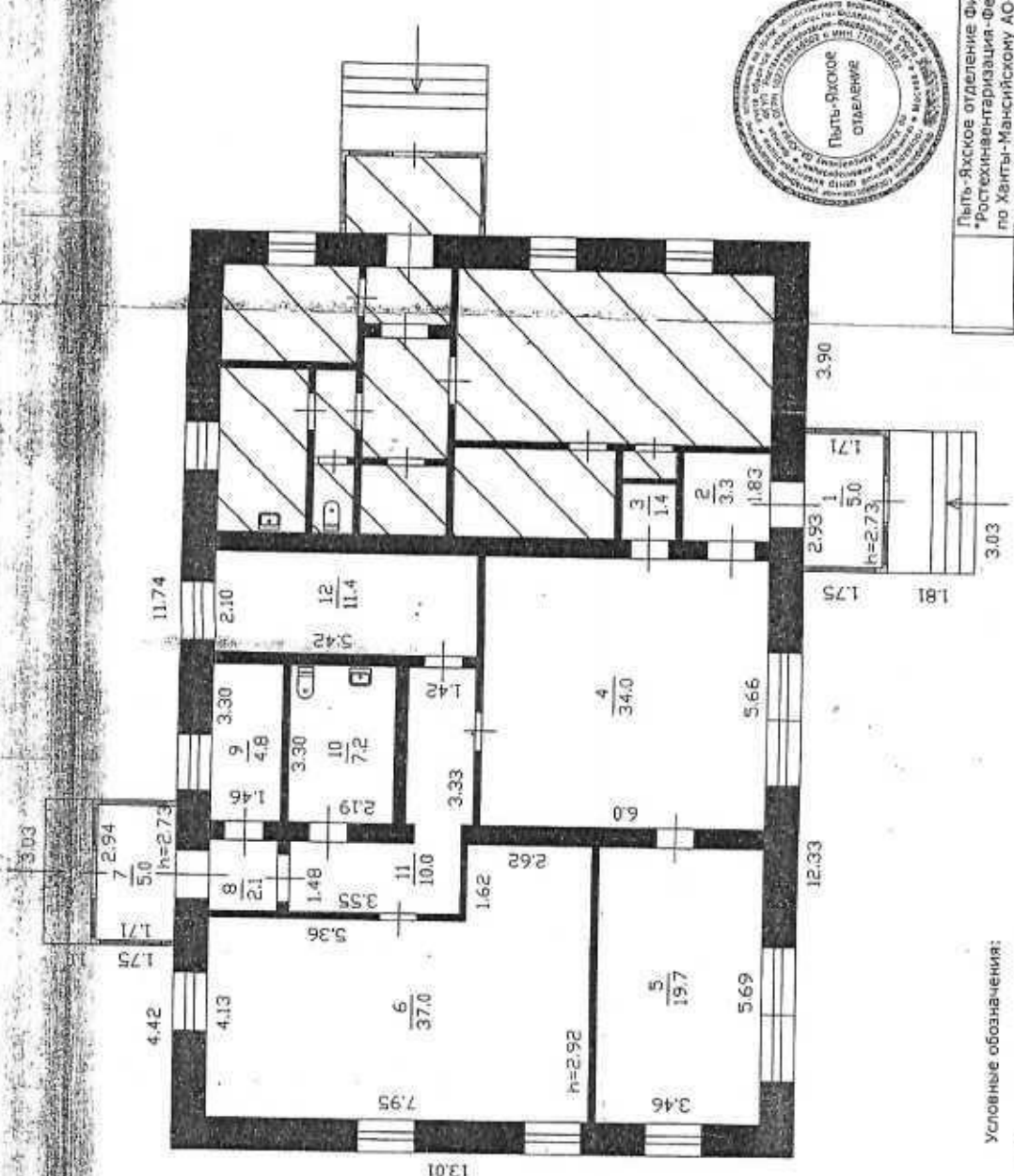
100

100

9,39



ПЛАН СТРОЕНИЯ



Кадров. №	71:185:001:001:0821:60:0000:20001	Пиль-Яхское отделение филиала ФГУП "Ростехинвентаризация - Федеральное БТИ" по Ханты-Мансийскому АО - Югра
Инвентарный план нежилого помещения № 1	Инвентарный план	Масштаб 1:100
г. Пиль-Ях, микрорайон 2а "Лесников"	ул. Советская, 33	Исполнитель: Фамилия И.О. Подпись
21.06.2010	Техник: Благодетелева Т.А.	2010
2010	руков. группы: Мамурова И.В.	2010
2010	Зам. начальника: Цирульников Е.В.	2010

Условные обозначения:  
 - нежилое помещение № 1 (предназначенное под размещение почты)

0,72	1,35	0,54	1,56	0,08	0,80	0,72	0,60	1,92	0,60	0,493	9,36
------	------	------	------	------	------	------	------	------	------	-------	------

# Экспликация

Для не жилых домов граждан обществен. фонда.

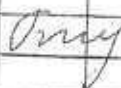
на 21.06.2010 г.

к поэтажному плану здания, расположенного по адресу:  
г. Пыть-Ях, микрорайон 2 а «Лесников», ул. Советская, 33.

по плану	Этажи (нач. с 1 эт. и кончая мезонином.)	№ помещения	№ по плану строения	Назначение частей помещения	Площадь по внутреннему обмеру кв. м				Высота помещения по внутреннему обмеру	Площадь балкона, лоджии, холодной пристройки и т.п. (без пониж. коэффиц.)
					полезная	в том числе				
						расчетная	из неё			
							вспомогат.	прочее		
2	3	4	5	6	7	8	9	10	11	
		1		тамбур	5,0		5,0		2,73	
		2		тамбур	3,3		3,3		2,92	
		3		кладовая	1,4	1,4				
		4		основная	34,0	34,0				
		5		основная	19,7	19,7				
		6		основная	37,0	37,0				
		7		тамбур	5,0		5,0			
		8		тамбур	2,1		2,1			
		9		гардероб	4,8	4,8				
		10		санузел	7,2		7,2			
		11		коридор	10,0		10,0			
		12		основная	11,4	11,4				
				<b>Итого:</b>	<b>140,9</b>	<b>108,3</b>	<b>32,6</b>			

Общая площадь рассчитана согласно СНиП 2.08.02-89\* и составляет- 156,0 кв.м

техник: Благодетелева Т.А.





IX. Описание конструктивных элементов строения и определение износа

Литер А Год постройки \_\_\_\_\_ Число этажей 1  
 Группа капитальности 1 Вид внутренней отделки простая

№ п/п	Наименование конструктивных элементов	Описание конструктивных элементов (материал, конструкция, отделка и пр.)	Техническое состояние	Удельный вес конструкт. элемент.	Поправка к удельн. весу в %	Удельный вес конструкт. элемента с поправ.	Износ в %	% износа
1.	Фундамент	ж/б сваи, ж/б ростверк		6	1	6	12	0,72
2.	а) Наружные и внутренние капитальные стены б) Каркас	кирпичные		15	1	15	9	1,55
3.	Перегородки	кирпичные		6	1	6	9	0,54
4.	Полы	чердачное		13	1	13	12	1,56
		междуэтажное						
		подвальное						
5.	Крыша	2-х скатная, металлочерепица		4	1	4	2	0,08
6.	Полы	линолеум, плитка		10	1	10	8	0,80
7.	Проемы	оконные		12	1	12	6	0,72
		дверные	3-е ост., пластиковые					
8.	Отделка	внутренняя	металлические, простые					
		наружная	обои, подвесные потолки, покраска, пласт. панели метал. «Сайдинг»		10	1	10	6
9.	центральное отопление	+						
	водопровод	+						
	канализация	+						
	электрообеспечение	+		16,1	1	16,1	12	1,932
	горячее водоснабжение	+						
	телефон	+						
	вентиляция	+						
лестницы и входы	+		5	1	5	12	0,60	
10.	Прочие работы							